

Mortiers de maçonnerie et de rejointoiement colorés

Avis de produit et couleur



Brique de façade – Vande Moortel

Série	Nom	Valeur IW*	Couleur	Photo
Linea7	Linea7 1014	IW2	Jaune ivoire	
Linea7	Linea7 3002	IW2	Cramoisi	
Linea7	Linea7 7021	IW3	Anthracite brun	
Linea7	Linea7 7022	IW3	Violet gris brun	
Linea7	Linea7 7038	IW2	Gris vert	

Mortier – Cantillana

Joints traditionnels : 8-12 mm		Joints fins : 4-8 mm	Joints fins : 3-6 mm	Couleur	Photo
Mortier de jointoiement** Joint'in / Joint'in S	Mortier à plein-bain Mur DSM	Mortier à joint mince Mur DBM	Mortier-colle Murocol		
Joint'in Joint'in S	Mur 12 DSM SPS	Mur 12 DBM SPS	Murocol S	212	
Joint'in Joint'in S	Mur 12 DSM SPS	Mur 12 DBM SPS	Murocol S	384	
Joint'in Joint'in S	Mur 8 DSM Mur 12 DSM	Mur 8 DBM Mur 12 DBM	Murocol H	025	
Joint'in Joint'in S	Mur 8 DSM Mur 12 DSM	Mur 8 DBM Mur 12 DBM	Murocol H	314	
Joint'in Joint'in S	Mur 12 DSM SPS	Mur 12 DBM SPS	Murocol S	772	

Classe de taux initial d'absorption d'eau (IW)

Classe	Valeur d'absorption d'eau initiale	Classification du type de brique
IW 1	< 0,5 kg/m²/min.	Très peu absorbante
IW 2	0,5 - 1,5 kg/m²/min.	Peu absorbante
IW 3	1,5 - 4,0 kg/m²/min.	Moyennement absorbante
IW 4	> 4,0 kg/m²/min.	Très absorbante

Source : PTV 23-002 – Prescriptions techniques pour les briques de façade, version du 02/02/2018 sur www.bcca.be

Cantillana NV/SA - Kortrijksesteenweg 1084 - bus 03.03, 9051 Sint-Denijs-Westrem (Gent) - Tel. +32 (0)9 280 77 80

Légende :

- * Valeur IW : absorption d'eau initiale déterminée selon EN 772-11 et spécifiée par le fabricant de briques. C'est une valeur obligatoire dans le cadre de la certification BENOR.
- ** Également disponible : Joint'in P, à appliquer avec une pompe à colle ou une poche à douille, disponible en 10 couleurs standard (blanc, blanc extra, beige clair, gris clair, gris moyen, gris foncé, gris argenté, anthracite, brun et manganèse).

Au cas où vous souhaiteriez choisir une couleur, il vous suffit de consulter notre nuancier ou de demander un échantillon. Nous recommandons de réaliser un essai avant de commander. Souhaitez-vous une couleur différente ? Nous fabriquons toutes les couleurs sur mesure pour vous. Demandez un échantillon via le [formulaire de contact](#) sur le site.

Lors de la commande, contactez toujours un représentant par e-mail à l'adresse :
Pour la Belgique : sales.belgium@cantillana.com. Pour la France : sales.france@cantillana.com.

Version 2022. Il s'agit d'un aperçu librement accessible qui est révisé chaque année.

Les correspondances de couleurs « brique – mortier » ont été réalisées par Cantillana et sont indicatives. Vous conservez toutefois la liberté de choisir votre propre correspondance de couleur.

Mortiers de maçonnerie et de rejointoiement colorés

Avis de produit et couleur



Brique de façade – Vande Moortel

Série	Nom	Valeur IW*	Couleur	Photo
Linea7	Linea7 7039	IW2	Gris foncé	
Linea7	Linea7 8012	IW3	Rouge violet	
SEptEm	SEptEm 1014	IW2	Jaune ivoire	
SEptEm	SEptEm 1019	IW2	Gris beige	
SEptEm	SEptEm 3005	IW2	Rouge brun	

Mortier – Cantillana

Joints traditionnels : 8-12 mm		Joints fins : 4-8 mm	Joints fins : 3-6 mm	Couleur	Photo
Mortier de jointoiement** Joint'in / Joint'in S	Mortier à plein-bain Mur DSM	Mortier à joint mince Mur DBM	Mortier-colle Murocol		
Joint'in Joint'in S	Mur 12 DSM SPS	Mur 12 DBM SPS	Murocol S	025 013	
Joint'in Joint'in S	Mur 8 DSM Mur 12 DSM	Mur 8 DBM Mur 12 DBM	Murocol H	682 646	
Joint'in Joint'in S	Mur 12 DSM SPS	Mur 12 DBM SPS	Murocol S	447	
Joint'in Joint'in S	Mur 12 DSM SPS	Mur 12 DBM SPS	Murocol S	139 597	
Joint'in Joint'in S	Mur 12 DSM SPS	Mur 12 DBM SPS	Murocol S	409	

Classe de taux initial d'absorption d'eau (IW)

Classe	Valeur d'absorption d'eau initiale	Classification du type de brique
IW 1	< 0,5 kg /m²/min.	Très peu absorbante
IW 2	0,5 - 1,5 kg/m²/min.	Peu absorbante
IW 3	1,5 - 4,0 kg/m²/min.	Moyennement absorbante
IW 4	> 4,0 kg/m²/min.	Très absorbante

Source : PTV 23-002 – Prescriptions techniques pour les briques de façade, version du 02/02/2018 sur www.bcca.be

Cantillana NV/SA - Kortrijksesteenweg 1084 - bus 03.03, 9051 Sint-Denijs-Westrem (Gent) - Tel. +32 (0)9 280 77 80

Légende :

- * Valeur IW : absorption d'eau initiale déterminée selon EN 772-11 et spécifiée par le fabricant de briques. C'est une valeur obligatoire dans le cadre de la certification BENOR.
- ** Également disponible : Joint'in P, à appliquer avec une pompe à colle ou une poche à douille, disponible en 10 couleurs standard (blanc, blanc extra, beige clair, gris clair, gris moyen, gris foncé, gris argenté, anthracite, brun et manganèse).

Au cas où vous souhaiteriez choisir une couleur, il vous suffit de consulter notre nuancier ou de demander un échantillon. Nous recommandons de réaliser un essai avant de commander. Souhaitez-vous une couleur différente ? Nous fabriquons toutes les couleurs sur mesure pour vous. Demandez un échantillon via le [formulaire de contact](#) sur le site.

Lors de la commande, contactez toujours un représentant par e-mail à l'adresse :
Pour la Belgique : sales.belgium@cantillana.com. Pour la France : sales.france@cantillana.com.

Version 2022. Il s'agit d'un aperçu librement accessible qui est révisé chaque année.

Les correspondances de couleurs « brique – mortier » ont été réalisées par Cantillana et sont indicatives. Vous conservez toutefois la liberté de choisir votre propre correspondance de couleur.

Mortiers de maçonnerie et de rejointoiement colorés

Avis de produit et couleur



Brique de façade – Vande Moortel

Série	Nom	Valeur IW*	Couleur	Photo
SEptEm	SEptEm 5004	IW2	Noir bleu	
SEptEm	SEptEm 7021	IW3	Anthracite brun	
SEptEm	SEptEm 7022	IW3	Violet gris brun	
SEptEm	SEptEm 7030	IW2	Gris pierre	
SEptEm	SEptEm 7038	IW2	Vert gris	

Mortier – Cantillana

Joints traditionnels : 8-12 mm		Joints fins : 4-8 mm	Joints fins : 3-6 mm	Couleur	Photo
Mortier de jointoiement** Joint'in / Joint'in S	Mortier à plein-bain Mur DSM	Mortier à joint mince Mur DBM	Mortier-colle Murocol		
Joint'in Joint'in S	Mur 12 DSM SPS	Mur 12 DBM SPS	Murocol S	013	
Joint'in Joint'in S	Mur 8 DSM Mur 12 DSM	Mur 8 DBM Mur 12 DBM	Murocol H	013	
Joint'in Joint'in S	Mur 8 DSM Mur 12 DSM	Mur 8 DBM Mur 12 DBM	Murocol H	314	
Joint'in Joint'in S	Mur 12 DSM SPS	Mur 12 DBM SPS	Murocol S	772	
Joint'in Joint'in S	Mur 12 DSM SPS	Mur 12 DBM SPS	Murocol S	772 011	

Classe de taux initial d'absorption d'eau (IW)

Classe	Valeur d'absorption d'eau initiale	Classification du type de brique
IW 1	< 0,5 kg /m²/min.	Très peu absorbante
IW 2	0,5 - 1,5 kg/m²/min.	Peu absorbante
IW 3	1,5 - 4,0 kg/m²/min.	Moyennement absorbante
IW 4	> 4,0 kg/m²/min.	Très absorbante

Source : PTV 23-002 – Prescriptions techniques pour les briques de façade, version du 02/02/2018 sur www.bcca.be

Cantillana NV/SA - Kortrijksesteenweg 1084 - bus 03.03, 9051 Sint-Denijs-Westrem (Gent) - Tel. +32 (0)9 280 77 80

Légende :

- * Valeur IW : absorption d'eau initiale déterminée selon EN 772-11 et spécifiée par le fabricant de briques. C'est une valeur obligatoire dans le cadre de la certification BENOR.
- ** Également disponible : Joint'in P, à appliquer avec une pompe à colle ou une poche à douille, disponible en 10 couleurs standard (blanc, blanc extra, beige clair, gris clair, gris moyen, gris foncé, gris argenté, anthracite, brun et manganèse).

Au cas où vous souhaiteriez choisir une couleur, il vous suffit de consulter notre nuancier ou de demander un échantillon. Nous recommandons de réaliser un essai avant de commander. Souhaitez-vous une couleur différente ? Nous fabriquons toutes les couleurs sur mesure pour vous. Demandez un échantillon via le [formulaire de contact](#) sur le site.

Lors de la commande, contactez toujours un représentant par e-mail à l'adresse :
Pour la Belgique : sales.belgium@cantillana.com. Pour la France : sales.france@cantillana.com.

Version 2022. Il s'agit d'un aperçu librement accessible qui est révisé chaque année.

Les correspondances de couleurs « brique – mortier » ont été réalisées par Cantillana et sont indicatives. Vous conservez toutefois la liberté de choisir votre propre correspondance de couleur.

Mortiers de maçonnerie et de rejointoiement colorés

Avis de produit et couleur



Brique de façade – Vande Moortel

Série	Nom	Valeur IW*	Couleur	Photo
SEptEm	SEptEm 7039	IW2	Noir gris	
SEptEm	SEptEm 7045	IW3	Gris clair	
SEptEm	SEptEm 8012	IW3	Rouge violet	
SEptEm	SEptEm 8025	IW2	Terre brune	
SEptEm	SEptEm 9002	IW3	Blanc crème	

Mortier – Cantillana

Joints traditionnels : 8-12 mm		Joints fins : 4-8 mm	Joints fins : 3-6 mm	Couleur	Photo
Mortier de jointoiement** Joint'in / Joint'in S	Mortier à plein-bain Mur DSM	Mortier à joint mince Mur DBM	Mortier-colle Murocol		
Joint'in Joint'in S	Mur 12 DSM SPS	Mur 12 DBM SPS	Murocol S	800 013	
Joint'in Joint'in S	Mur 8 DSM Mur 12 DSM	Mur 8 DBM Mur 12 DBM	Murocol H	863	
Joint'in Joint'in S	Mur 8 DSM Mur 12 DSM	Mur 8 DBM Mur 12 DBM	Murocol H	646	
Joint'in Joint'in S	Mur 12 DSM SPS	Mur 12 DBM SPS	Murocol S	634	
Joint'in Joint'in S	Mur 8 DSM Mur 12 DSM	Mur 8 DBM Mur 12 DBM	Murocol H	139	

Classe de taux initial d'absorption d'eau (IW)

Classe	Valeur d'absorption d'eau initiale	Classification du type de brique
IW 1	< 0,5 kg /m²/min.	Très peu absorbante
IW 2	0,5 - 1,5 kg/m²/min.	Peu absorbante
IW 3	1,5 - 4,0 kg/m²/min.	Moyennement absorbante
IW 4	> 4,0 kg/m²/min.	Très absorbante

Source : PTV 23-002 – Prescriptions techniques pour les briques de façade, version du 02/02/2018 sur www.bcca.be

Cantillana NV/SA - Kortrijksesteenweg 1084 - bus 03.03, 9051 Sint-Denijs-Westrem (Gent) - Tel. +32 (0)9 280 77 80

Légende :

- * Valeur IW : absorption d'eau initiale déterminée selon EN 772-11 et spécifiée par le fabricant de briques. C'est une valeur obligatoire dans le cadre de la certification BENOR.
- ** Également disponible : Joint'in P, à appliquer avec une pompe à colle ou une poche à douille, disponible en 10 couleurs standard (blanc, blanc extra, beige clair, gris clair, gris moyen, gris foncé, gris argenté, anthracite, brun et manganèse).

Au cas où vous souhaiteriez choisir une couleur, il vous suffit de consulter notre nuancier ou de demander un échantillon. Nous recommandons de réaliser un essai avant de commander. Souhaitez-vous une couleur différente ? Nous fabriquons toutes les couleurs sur mesure pour vous. Demandez un échantillon via le [formulaire de contact](#) sur le site.

Lors de la commande, contactez toujours un représentant par e-mail à l'adresse :
Pour la Belgique : sales.belgium@cantillana.com. Pour la France : sales.france@cantillana.com.

Version 2022. Il s'agit d'un aperçu librement accessible qui est révisé chaque année.

Les correspondances de couleurs « brique – mortier » ont été réalisées par Cantillana et sont indicatives. Vous conservez toutefois la liberté de choisir votre propre correspondance de couleur.

Mortiers de maçonnerie et de rejointoiement colorés

Avis de produit et couleur



Brique de façade – Vande Moortel

Série	Nom	Valeur IW*	Couleur	Photo
Linea	Linea 9001	IW3	Blanc crème	
Linea	Linea 1017	IW3	Jaune safran	
Linea	Linea 3016	IW3	Rouge corail	
Linea	Linea 3011	IW3	Brun rouge	
Linea	Linea 7035	IW3	Gris clair	

Mortier – Cantillana

Joints traditionnels : 8-12 mm		Joints fins : 4-8 mm	Joints fins : 3-6 mm	Couleur	Photo
Mortier de jointoiement** Joint'in / Joint'in S	Mortier à plein-bain Mur DSM	Mortier à joint mince Mur DBM	Mortier-colle Murocol		
Joint'in Joint'in S	Mur 8 DSM Mur 12 DSM	Mur 8 DBM Mur 12 DBM	Murocol H	139	
Joint'in Joint'in S	Mur 8 DSM Mur 12 DSM	Mur 8 DBM Mur 12 DBM	Murocol H	139	
Joint'in Joint'in S	Mur 8 DSM Mur 12 DSM	Mur 8 DBM Mur 12 DBM	Murocol H	384 646	
Joint'in Joint'in S	Mur 8 DSM Mur 12 DSM	Mur 8 DBM Mur 12 DBM	Murocol H	384	
Joint'in Joint'in S	Mur 8 DSM Mur 12 DSM	Mur 8 DBM Mur 12 DBM	Murocol H	000	

Classe de taux initial d'absorption d'eau (IW)

Classe	Valeur d'absorption d'eau initiale	Classification du type de brique
IW 1	< 0,5 kg /m²/min.	Très peu absorbante
IW 2	0,5 - 1,5 kg/m²/min.	Peu absorbante
IW 3	1,5 - 4,0 kg/m²/min.	Moyennement absorbante
IW 4	> 4,0 kg/m²/min.	Très absorbante

Source : PTV 23-002 – Prescriptions techniques pour les briques de façade, version du 02/02/2018 sur www.bcca.be

Cantillana NV/SA - Kortrijksesteenweg 1084 - bus 03.03, 9051 Sint-Denijs-Westrem (Gent) - Tel. +32 (0)9 280 77 80

Légende :

- * Valeur IW : absorption d'eau initiale déterminée selon EN 772-11 et spécifiée par le fabricant de briques. C'est une valeur obligatoire dans le cadre de la certification BENOR.
- ** Également disponible : Joint'in P, à appliquer avec une pompe à colle ou une poche à douille, disponible en 10 couleurs standard (blanc, blanc extra, beige clair, gris clair, gris moyen, gris foncé, gris argenté, anthracite, brun et manganèse).

Au cas où vous souhaiteriez choisir une couleur, il vous suffit de consulter notre nuancier ou de demander un échantillon. Nous recommandons de réaliser un essai avant de commander. Souhaitez-vous une couleur différente ? Nous fabriquons toutes les couleurs sur mesure pour vous. Demandez un échantillon via le [formulaire de contact](#) sur le site.

Lors de la commande, contactez toujours un représentant par e-mail à l'adresse :
Pour la Belgique : sales.belgium@cantillana.com. Pour la France : sales.france@cantillana.com.

Version 2022. Il s'agit d'un aperçu librement accessible qui est révisé chaque année.

Les correspondances de couleurs « brique – mortier » ont été réalisées par Cantillana et sont indicatives. Vous conservez toutefois la liberté de choisir votre propre correspondance de couleur.

Mortiers de maçonnerie et de rejointoiement colorés

Avis de produit et couleur



Brique de façade – Vande Moortel

Série	Nom	Valeur IW*	Couleur	Photo
Linea	Linea 7036	IW3	Gris vert	
Linea	Linea 6012	IW3	Gris vert brun	
Linea	Linea 3007	IW3	Noir brun	
NATURE7	Brick E	IW3	Rouge brun	
NATURE7	Brick P	IW3	Rouge brun	

Mortier – Cantillana

Joints traditionnels : 8-12 mm		Joints fins : 4-8 mm	Joints fins : 3-6 mm	Couleur	Photo
Mortier de jointoiement** Joint'in / Joint'in S	Mortier à plein-bain Mur DSM	Mortier à joint mince Mur DBM	Mortier-colle Murocol		
Joint'in Joint'in S	Mur 8 DSM Mur 12 DSM	Mur 8 DBM Mur 12 DBM	Murocol H	772	
Joint'in Joint'in S	Mur 8 DSM Mur 12 DSM	Mur 8 DBM Mur 12 DBM	Murocol H	013	
Joint'in Joint'in S	Mur 8 DSM Mur 12 DSM	Mur 8 DBM Mur 12 DBM	Murocol H	314	
Joint'in Joint'in S	Mur 8 DSM Mur 12 DSM	Mur 8 DBM Mur 12 DBM	Murocol H	384	
Joint'in Joint'in S	Mur 8 DSM Mur 12 DSM	Mur 8 DBM Mur 12 DBM	Murocol H	384	

Classe de taux initial d'absorption d'eau (IW)

Classe	Valeur d'absorption d'eau initiale	Classification du type de brique
IW 1	< 0,5 kg /m²/min.	Très peu absorbante
IW 2	0,5 - 1,5 kg/m²/min.	Peu absorbante
IW 3	1,5 - 4,0 kg/m²/min.	Moyennement absorbante
IW 4	> 4,0 kg/m²/min.	Très absorbante

Source : PTV 23-002 – Prescriptions techniques pour les briques de façade, version du 02/02/2018 sur www.bcca.be

Cantillana NV/SA - Kortrijksesteenweg 1084 - bus 03.03, 9051 Sint-Denijs-Westrem (Gent) - Tel. +32 (0)9 280 77 80

Légende :

- * Valeur IW : absorption d'eau initiale déterminée selon EN 772-11 et spécifiée par le fabricant de briques. C'est une valeur obligatoire dans le cadre de la certification BENOR.
- ** Également disponible : Joint'in P, à appliquer avec une pompe à colle ou une poche à douille, disponible en 10 couleurs standard (blanc, blanc extra, beige clair, gris clair, gris moyen, gris foncé, gris argenté, anthracite, brun et manganèse).

Au cas où vous souhaiteriez choisir une couleur, il vous suffit de consulter notre nuancier ou de demander un échantillon. Nous recommandons de réaliser un essai avant de commander. Souhaitez-vous une couleur différente ? Nous fabriquons toutes les couleurs sur mesure pour vous. Demandez un échantillon via le [formulaire de contact](#) sur le site.

Lors de la commande, contactez toujours un représentant par e-mail à l'adresse :
Pour la Belgique : sales.belgium@cantillana.com. Pour la France : sales.france@cantillana.com.

Version 2022. Il s'agit d'un aperçu librement accessible qui est révisé chaque année.

Les correspondances de couleurs « brique – mortier » ont été réalisées par Cantillana et sont indicatives. Vous conservez toutefois la liberté de choisir votre propre correspondance de couleur.

Mortiers de maçonnerie et de rejointoiement colorés

Avis de produit et couleur



Brique de façade – Vande Moortel

Série	Nom	Valeur IW*	Couleur	Photo
NATURE7	Brick K	IW3	Rouge clair	
NATURE7	Brick A	IW3	Brun	
NATURE7	Brick M	IW3	Jaune ocre	
NATURE7	Brick B	IW3	Brun rouge	
NATURE7	Brick V	IW3	Orange rouge	

Mortier – Cantillana

Joints traditionnels : 8-12 mm		Joints fins : 4-8 mm	Joints fins : 3-6 mm	Couleur	Photo
Mortier de jointoiement** Joint'in / Joint'in S	Mortier à plein-bain Mur DSM	Mortier à joint mince Mur DBM	Mortier-colle Murocol		
Joint'in Joint'in S	Mur 8 DSM Mur 12 DSM	Mur 8 DBM Mur 12 DBM	Murocol H	032	
Joint'in Joint'in S	Mur 8 DSM Mur 12 DSM	Mur 8 DBM Mur 12 DBM	Murocol H	409	
Joint'in Joint'in S	Mur 8 DSM Mur 12 DSM	Mur 8 DBM Mur 12 DBM	Murocol H	447	
Joint'in Joint'in S	Mur 8 DSM Mur 12 DSM	Mur 8 DBM Mur 12 DBM	Murocol H	597	
Joint'in Joint'in S	Mur 8 DSM Mur 12 DSM	Mur 8 DBM Mur 12 DBM	Murocol H	022	

Classe de taux initial d'absorption d'eau (IW)

Classe	Valeur d'absorption d'eau initiale	Classification du type de brique
IW 1	< 0,5 kg /m²/min.	Très peu absorbante
IW 2	0,5 - 1,5 kg/m²/min.	Peu absorbante
IW 3	1,5 - 4,0 kg/m²/min.	Moyennement absorbante
IW 4	> 4,0 kg/m²/min.	Très absorbante

Source : PTV 23-002 – Prescriptions techniques pour les briques de façade, version du 02/02/2018 sur www.bcca.be

Cantillana NV/SA - Kortrijksesteenweg 1084 - bus 03.03, 9051 Sint-Denijs-Westrem (Gent) - Tel. +32 (0)9 280 77 80

Légende :

- * Valeur IW : absorption d'eau initiale déterminée selon EN 772-11 et spécifiée par le fabricant de briques. C'est une valeur obligatoire dans le cadre de la certification BENOR.
- ** Également disponible : Joint'in P, à appliquer avec une pompe à colle ou une poche à douille, disponible en 10 couleurs standard (blanc, blanc extra, beige clair, gris clair, gris moyen, gris foncé, gris argenté, anthracite, brun et manganèse).

Au cas où vous souhaiteriez choisir une couleur, il vous suffit de consulter notre nuancier ou de demander un échantillon. Nous recommandons de réaliser un essai avant de commander. Souhaitez-vous une couleur différente ? Nous fabriquons toutes les couleurs sur mesure pour vous. Demandez un échantillon via le [formulaire de contact](#) sur le site.

Lors de la commande, contactez toujours un représentant par e-mail à l'adresse :
Pour la Belgique : sales.belgium@cantillana.com. Pour la France : sales.france@cantillana.com.

Version 2022. Il s'agit d'un aperçu librement accessible qui est révisé chaque année.

Les correspondances de couleurs « brique – mortier » ont été réalisées par Cantillana et sont indicatives. Vous conservez toutefois la liberté de choisir votre propre correspondance de couleur.

Mortiers de maçonnerie et de rejointoiement colorés

Avis de produit et couleur



Brique de façade – Vande Moortel

Série	Nom	Valeur IW*	Couleur	Photo
NATURE7	Brick H	IW3	Brun	
NATURE7	Brick J	IW3	Crème	
NATURE7	Brick S	IW3	Bordeaux brun gris	
NATURE7	Brick R	IW3	Gris	
NATURE7	Brick W	IW3	Gris clair	

Mortier – Cantillana

Joints traditionnels : 8-12 mm		Joints fins : 4-8 mm	Joints fins : 3-6 mm	Couleur	Photo
Mortier de jointoiement** Joint'in / Joint'in S	Mortier à plein-bain Mur DSM	Mortier à joint mince Mur DBM	Mortier-colle Murocol		
Joint'in Joint'in S	Mur 8 DSM Mur 12 DSM	Mur 8 DBM Mur 12 DBM	Murocol H	409	
Joint'in Joint'in S	Mur 8 DSM Mur 12 DSM	Mur 8 DBM Mur 12 DBM	Murocol H	139 022	
Joint'in Joint'in S	Mur 8 DSM Mur 12 DSM	Mur 8 DBM Mur 12 DBM	Murocol H	634 013	
Joint'in Joint'in S	Mur 8 DSM Mur 12 DSM	Mur 8 DBM Mur 12 DBM	Murocol H	772 755	
Joint'in Joint'in S	Mur 8 DSM Mur 12 DSM	Mur 8 DBM Mur 12 DBM	Murocol H	293 772	

Classe de taux initial d'absorption d'eau (IW)

Classe	Valeur d'absorption d'eau initiale	Classification du type de brique
IW 1	< 0,5 kg /m²/min.	Très peu absorbante
IW 2	0,5 - 1,5 kg/m²/min.	Peu absorbante
IW 3	1,5 - 4,0 kg/m²/min.	Moyennement absorbante
IW 4	> 4,0 kg/m²/min.	Très absorbante

Source : PTV 23-002 – Prescriptions techniques pour les briques de façade, version du 02/02/2018 sur www.bcca.be

Cantillana NV/SA - Kortrijksesteenweg 1084 - bus 03.03, 9051 Sint-Denijs-Westrem (Gent) - Tel. +32 (0)9 280 77 80

Légende :

- * Valeur IW : absorption d'eau initiale déterminée selon EN 772-11 et spécifiée par le fabricant de briques. C'est une valeur obligatoire dans le cadre de la certification BENOR.
- ** Également disponible : Joint'in P, à appliquer avec une pompe à colle ou une poche à douille, disponible en 10 couleurs standard (blanc, blanc extra, beige clair, gris clair, gris moyen, gris foncé, gris argenté, anthracite, brun et manganèse).

Au cas où vous souhaiteriez choisir une couleur, il vous suffit de consulter notre nuancier ou de demander un échantillon. Nous recommandons de réaliser un essai avant de commander. Souhaitez-vous une couleur différente ? Nous fabriquons toutes les couleurs sur mesure pour vous. Demandez un échantillon via le [formulaire de contact](#) sur le site.

Lors de la commande, contactez toujours un représentant par e-mail à l'adresse :
Pour la Belgique : sales.belgium@cantillana.com. Pour la France : sales.france@cantillana.com.

Version 2022. Il s'agit d'un aperçu librement accessible qui est révisé chaque année.

Les correspondances de couleurs « brique – mortier » ont été réalisées par Cantillana et sont indicatives. Vous conservez toutefois la liberté de choisir votre propre correspondance de couleur.

Mortiers de maçonnerie et de rejointoiement colorés

Avis de produit et couleur



Brique de façade – Vande Moortel

Série	Nom	Valeur IW*	Couleur	Photo
NATURE7	Brick F	IW1	Rouge brun	
NATURE7	Brick Y	IW1	Bruin noir bleu	
Rustique	Vieux Oudenaerde	IW3	Orange rouge	
Rustique	Vieux Kwaeremont	IW3	Terre cuite	
Rustique	Vieux Laethem	IW3	Terre cuite	

Mortier – Cantillana

Joints traditionnels : 8-12 mm		Joints fins : 4-8 mm	Joints fins : 3-6 mm	Couleur	Photo
Mortier de jointoiement** Joint'in / Joint'in S	Mortier à plein-bain Mur DSM	Mortier à joint mince Mur DBM	Mortier-colle Murocol		
Joint'in Joint'in S	Mur 12 DSM SPS	Mur 12 DBM SPS	Murocol N	384	
Joint'in Joint'in S	Mur 12 DSM SPS	Mur 12 DBM SPS	Murocol N	409	
Joint'in Joint'in S	Mur 8 DSM Mur 12 DSM	Mur 8 DBM Mur 12 DBM	Murocol H	001 777	
Joint'in Joint'in S	Mur 8 DSM Mur 12 DSM	Mur 8 DBM Mur 12 DBM	Murocol H	001 777	
Joint'in Joint'in S	Mur 8 DSM Mur 12 DSM	Mur 8 DBM Mur 12 DBM	Murocol H	001 777	

Classe de taux initial d'absorption d'eau (IW)

Classe	Valeur d'absorption d'eau initiale	Classification du type de brique
IW 1	< 0,5 kg /m²/min.	Très peu absorbante
IW 2	0,5 - 1,5 kg/m²/min.	Peu absorbante
IW 3	1,5 - 4,0 kg/m²/min.	Moyennement absorbante
IW 4	> 4,0 kg/m²/min.	Très absorbante

Source : PTV 23-002 – Prescriptions techniques pour les briques de façade, version du 02/02/2018 sur www.bcca.be

Cantillana NV/SA - Kortrijksesteenweg 1084 - bus 03.03, 9051 Sint-Denijs-Westrem (Gent) - Tel. +32 (0)9 280 77 80

Légende :

- * Valeur IW : absorption d'eau initiale déterminée selon EN 772-11 et spécifiée par le fabricant de briques. C'est une valeur obligatoire dans le cadre de la certification BENOR.
- ** Également disponible : Joint'in P, à appliquer avec une pompe à colle ou une poche à douille, disponible en 10 couleurs standard (blanc, blanc extra, beige clair, gris clair, gris moyen, gris foncé, gris argenté, anthracite, brun et manganèse).

Au cas où vous souhaiteriez choisir une couleur, il vous suffit de consulter notre nuancier ou de demander un échantillon. Nous recommandons de réaliser un essai avant de commander. Souhaitez-vous une couleur différente ? Nous fabriquons toutes les couleurs sur mesure pour vous. Demandez un échantillon via le [formulaire de contact](#) sur le site.

Lors de la commande, contactez toujours un représentant par e-mail à l'adresse :
Pour la Belgique : sales.belgium@cantillana.com. Pour la France : sales.france@cantillana.com.

Version 2022. Il s'agit d'un aperçu librement accessible qui est révisé chaque année.

Les correspondances de couleurs « brique – mortier » ont été réalisées par Cantillana et sont indicatives. Vous conservez toutefois la liberté de choisir votre propre correspondance de couleur.

Mortiers de maçonnerie et de rejointoiement colorés

Avis de produit et couleur



Brique de façade – Vande Moortel

Série	Nom	Valeur IW*	Couleur	Photo
Rustique	Vieux Ghendt	IW3	Mauve rouge	
Rustique	Vieux Brugghe	IW3	Gris beige	
Rustique	Antique Rouge	IW3	Rouge	
Rustique	Antique Jaune	IW3	Jaune	
Veldbrand	Veldbrand Rouge	IW3	Rouge	

Mortier – Cantillana

Joints traditionnels : 8-12 mm		Joints fins : 4-8 mm	Joints fins : 3-6 mm	Couleur	Photo
Mortier de jointoiement** Joint'in / Joint'in S	Mortier à plein-bain Mur DSM	Mortier à joint mince Mur DBM	Mortier-colle Murocol		
Joint'in Joint'in S	Mur 8 DSM Mur 12 DSM	Mur 8 DBM Mur 12 DBM	Murocol H	001	
Joint'in Joint'in S	Mur 8 DSM Mur 12 DSM	Mur 8 DBM Mur 12 DBM	Murocol H	000	
Joint'in Joint'in S	Mur 8 DSM Mur 12 DSM	Mur 8 DBM Mur 12 DBM	Murocol H	646	
Joint'in Joint'in S	Mur 8 DSM Mur 12 DSM	Mur 8 DBM Mur 12 DBM	Murocol H	212	
Joint'in Joint'in S	Mur 8 DSM Mur 12 DSM	Mur 8 DBM Mur 12 DBM	Murocol H	384	

Classe de taux initial d'absorption d'eau (IW)

Classe	Valeur d'absorption d'eau initiale	Classification du type de brique
IW 1	< 0,5 kg /m²/min.	Très peu absorbante
IW 2	0,5 - 1,5 kg/m²/min.	Peu absorbante
IW 3	1,5 - 4,0 kg/m²/min.	Moyennement absorbante
IW 4	> 4,0 kg/m²/min.	Très absorbante

Source : PTV 23-002 – Prescriptions techniques pour les briques de façade, version du 02/02/2018 sur www.bcca.be

Cantillana NV/SA - Kortrijksesteenweg 1084 - bus 03.03, 9051 Sint-Denijs-Westrem (Gent) - Tel. +32 (0)9 280 77 80

Légende :

- * Valeur IW : absorption d'eau initiale déterminée selon EN 772-11 et spécifiée par le fabricant de briques. C'est une valeur obligatoire dans le cadre de la certification BENOR.
- ** Également disponible : Joint'in P, à appliquer avec une pompe à colle ou une poche à douille, disponible en 10 couleurs standard (blanc, blanc extra, beige clair, gris clair, gris moyen, gris foncé, gris argenté, anthracite, brun et manganèse).

Au cas où vous souhaiteriez choisir une couleur, il vous suffit de consulter notre nuancier ou de demander un échantillon. Nous recommandons de réaliser un essai avant de commander. Souhaitez-vous une couleur différente ? Nous fabriquons toutes les couleurs sur mesure pour vous. Demandez un échantillon via le [formulaire de contact](#) sur le site.

Lors de la commande, contactez toujours un représentant par e-mail à l'adresse :
Pour la Belgique : sales.belgium@cantillana.com. Pour la France : sales.france@cantillana.com.

Version 2022. Il s'agit d'un aperçu librement accessible qui est révisé chaque année.

Les correspondances de couleurs « brique – mortier » ont été réalisées par Cantillana et sont indicatives. Vous conservez toutefois la liberté de choisir votre propre correspondance de couleur.

Mortiers de maçonnerie et de rejointoiement colorés

Avis de produit et couleur



Brique de façade – Vande Moortel

Série	Nom	Valeur IW*	Couleur	Photo
Veldbrand	Veldbrand Noir-gris	IW3	Noir gris	
Miniature	Jaune-Brun	IW3	Jaune brun	
Miniature	Brun-Gris	IW3	Brun gris	
Miniature	Rouge-Brun	IW3	Rouge brun	
Miniature	Vert-Gris	IW3	Vert gris	

Mortier – Cantillana

Joints traditionnels : 8-12 mm		Joints fins : 4-8 mm	Joints fins : 3-6 mm	Couleur	Photo
Mortier de jointoiement** Joint'in / Joint'in S	Mortier à plein-bain Mur DSM	Mortier à joint mince Mur DBM	Mortier-colle Murocol		
Joint'in Joint'in S	Mur 8 DSM Mur 12 DSM	Mur 8 DBM Mur 12 DBM	Murocol H	013	
Joint'in Joint'in S	Mur 8 DSM Mur 12 DSM	Mur 8 DBM Mur 12 DBM	Murocol H	022	
Joint'in Joint'in S	Mur 8 DSM Mur 12 DSM	Mur 8 DBM Mur 12 DBM	Murocol H	682	
Joint'in Joint'in S	Mur 8 DSM Mur 12 DSM	Mur 8 DBM Mur 12 DBM	Murocol H	409	
Joint'in Joint'in S	Mur 8 DSM Mur 12 DSM	Mur 8 DBM Mur 12 DBM	Murocol H	772	

Classe de taux initial d'absorption d'eau (IW)

Classe	Valeur d'absorption d'eau initiale	Classification du type de brique
IW 1	< 0,5 kg /m²/min.	Très peu absorbante
IW 2	0,5 - 1,5 kg/m²/min.	Peu absorbante
IW 3	1,5 - 4,0 kg/m²/min.	Moyennement absorbante
IW 4	> 4,0 kg/m²/min.	Très absorbante

Source : PTV 23-002 – Prescriptions techniques pour les briques de façade, version du 02/02/2018 sur www.bcca.be

Cantillana NV/SA - Kortrijksesteenweg 1084 - bus 03.03, 9051 Sint-Denijs-Westrem (Gent) - Tel. +32 (0)9 280 77 80

Légende :

- * Valeur IW : absorption d'eau initiale déterminée selon EN 772-11 et spécifiée par le fabricant de briques. C'est une valeur obligatoire dans le cadre de la certification BENOR.
- ** Également disponible : Joint'in P, à appliquer avec une pompe à colle ou une poche à douille, disponible en 10 couleurs standard (blanc, blanc extra, beige clair, gris clair, gris moyen, gris foncé, gris argenté, anthracite, brun et manganèse).

Au cas où vous souhaiteriez choisir une couleur, il vous suffit de consulter notre nuancier ou de demander un échantillon. Nous recommandons de réaliser un essai avant de commander. Souhaitez-vous une couleur différente ? Nous fabriquons toutes les couleurs sur mesure pour vous. Demandez un échantillon via le [formulaire de contact](#) sur le site.

Lors de la commande, contactez toujours un représentant par e-mail à l'adresse :
Pour la Belgique : sales.belgium@cantillana.com. Pour la France : sales.france@cantillana.com.

Version 2022. Il s'agit d'un aperçu librement accessible qui est révisé chaque année.

Les correspondances de couleurs « brique – mortier » ont été réalisées par Cantillana et sont indicatives. Vous conservez toutefois la liberté de choisir votre propre correspondance de couleur.

Mortiers de maçonnerie et de rejointoiement colorés

Avis de produit et couleur



Brique de façade – Vande Moortel

Série	Nom	Valeur IW*	Couleur	Photo
Miniature	Noir-Brun	IW3	Noir brun	
Miniature	Noir-Gris	IW3	Noir gris	
Infinitum	Infinitum 1013	IW3	Blanc nacré	
Infinitum	Infinitum 7001	IW3	Gris argenté	
Infinitum	Infinitum 1036	IW3	Or nacré	

Mortier – Cantillana

Joints traditionnels : 8-12 mm		Joints fins : 4-8 mm	Joints fins : 3-6 mm	Couleur	Photo
Mortier de jointoiement** Joint'in / Joint'in S	Mortier à plein-bain Mur DSM	Mortier à joint mince Mur DBM	Mortier-colle Murocol		
Joint'in Joint'in S	Mur 8 DSM Mur 12 DSM	Mur 8 DBM Mur 12 DBM	Murocol H	314	
Joint'in Joint'in S	Mur 8 DSM Mur 12 DSM	Mur 8 DBM Mur 12 DBM	Murocol H	800 755	
Joint'in Joint'in S	Mur 8 DSM Mur 12 DSM	Mur 8 DBM Mur 12 DBM	Murocol H	139	
Joint'in Joint'in S	Mur 8 DSM Mur 12 DSM	Mur 8 DBM Mur 12 DBM	Murocol H	002	
Joint'in Joint'in S	Mur 8 DSM Mur 12 DSM	Mur 8 DBM Mur 12 DBM	Murocol H	212	

Classe de taux initial d'absorption d'eau (IW)

Classe	Valeur d'absorption d'eau initiale	Classification du type de brique
IW 1	< 0,5 kg /m²/min.	Très peu absorbante
IW 2	0,5 - 1,5 kg/m²/min.	Peu absorbante
IW 3	1,5 - 4,0 kg/m²/min.	Moyennement absorbante
IW 4	> 4,0 kg/m²/min.	Très absorbante

Source : PTV 23-002 – Prescriptions techniques pour les briques de façade, version du 02/02/2018 sur www.bcca.be

Cantillana NV/SA - Kortrijksesteenweg 1084 - bus 03.03, 9051 Sint-Denijs-Westrem (Gent) - Tel. +32 (0)9 280 77 80

Légende :

- * Valeur IW : absorption d'eau initiale déterminée selon EN 772-11 et spécifiée par le fabricant de briques. C'est une valeur obligatoire dans le cadre de la certification BENOR.
- ** Également disponible : Joint'in P, à appliquer avec une pompe à colle ou une poche à douille, disponible en 10 couleurs standard (blanc, blanc extra, beige clair, gris clair, gris moyen, gris foncé, gris argenté, anthracite, brun et manganèse).

Au cas où vous souhaiteriez choisir une couleur, il vous suffit de consulter notre nuancier ou de demander un échantillon. Nous recommandons de réaliser un essai avant de commander. Souhaitez-vous une couleur différente ? Nous fabriquons toutes les couleurs sur mesure pour vous. Demandez un échantillon via le [formulaire de contact](#) sur le site.

Lors de la commande, contactez toujours un représentant par e-mail à l'adresse :
Pour la Belgique : sales.belgium@cantillana.com. Pour la France : sales.france@cantillana.com.

Version 2022. Il s'agit d'un aperçu librement accessible qui est révisé chaque année.

Les correspondances de couleurs « brique – mortier » ont été réalisées par Cantillana et sont indicatives. Vous conservez toutefois la liberté de choisir votre propre correspondance de couleur.

Mortiers de maçonnerie et de rejointoiement colorés

Avis de produit et couleur



Brique de façade – Vande Moortel

Série	Nom	Valeur IW*	Couleur	Photo
Infinitum	Infinitum 6013	IW3	Vert jonc	
Infinitum	Infinitum 3003	IW3	Rouge rubis	
Infinitum	Infinitum 7012	IW3	Gris basalte	
NATURE10	N10 Brick E	IW3	Rouge brun	
NATURE10	N10 Brick M	IW3	Jaune ocre	

Mortier – Cantillana

Joints traditionnels : 8-12 mm		Joints fins : 4-8 mm	Joints fins : 3-6 mm	Couleur	Photo
Mortier de jointoiement** Joint'in / Joint'in S	Mortier à plein-bain Mur DSM	Mortier à joint mince Mur DBM	Mortier-colle Murocol		
Joint'in Joint'in S	Mur 8 DSM Mur 12 DSM	Mur 8 DBM Mur 12 DBM	Murocol H	772	
Joint'in Joint'in S	Mur 8 DSM Mur 12 DSM	Mur 8 DBM Mur 12 DBM	Murocol H	409	
Joint'in Joint'in S	Mur 8 DSM Mur 12 DSM	Mur 8 DBM Mur 12 DBM	Murocol H	013	
Joint'in Joint'in S	Mur 8 DSM Mur 12 DSM	Mur 8 DBM Mur 12 DBM	Murocol H	646	
Joint'in Joint'in S	Mur 8 DSM Mur 12 DSM	Mur 8 DBM Mur 12 DBM	Murocol H	447	

Classe de taux initial d'absorption d'eau (IW)

Classe	Valeur d'absorption d'eau initiale	Classification du type de brique
IW 1	< 0,5 kg /m²/min.	Très peu absorbante
IW 2	0,5 - 1,5 kg/m²/min.	Peu absorbante
IW 3	1,5 - 4,0 kg/m²/min.	Moyennement absorbante
IW 4	> 4,0 kg/m²/min.	Très absorbante

Source : PTV 23-002 – Prescriptions techniques pour les briques de façade, version du 02/02/2018 sur www.bcca.be

Cantillana NV/SA - Kortrijksesteenweg 1084 - bus 03.03, 9051 Sint-Denijs-Westrem (Gent) - Tel. +32 (0)9 280 77 80

Légende :

- * Valeur IW : absorption d'eau initiale déterminée selon EN 772-11 et spécifiée par le fabricant de briques. C'est une valeur obligatoire dans le cadre de la certification BENOR.
- ** Également disponible : Joint'in P, à appliquer avec une pompe à colle ou une poche à douille, disponible en 10 couleurs standard (blanc, blanc extra, beige clair, gris clair, gris moyen, gris foncé, gris argenté, anthracite, brun et manganèse).

Au cas où vous souhaiteriez choisir une couleur, il vous suffit de consulter notre nuancier ou de demander un échantillon. Nous recommandons de réaliser un essai avant de commander. Souhaitez-vous une couleur différente ? Nous fabriquons toutes les couleurs sur mesure pour vous. Demandez un échantillon via le [formulaire de contact](#) sur le site.

Lors de la commande, contactez toujours un représentant par e-mail à l'adresse :
Pour la Belgique : sales.belgium@cantillana.com. Pour la France : sales.france@cantillana.com.

Version 2022. Il s'agit d'un aperçu librement accessible qui est révisé chaque année.

Les correspondances de couleurs « brique – mortier » ont été réalisées par Cantillana et sont indicatives. Vous conservez toutefois la liberté de choisir votre propre correspondance de couleur.

Mortiers de maçonnerie et de rejointoiement colorés



Avis de produit et couleur



Brique de façade – Vande Moortel

Série	Nom	Valeur IW*	Couleur	Photo
NATURE10	N10 Brick R	IW3	Gris	
NATURE10	N10 Brick S	IW3	Brun gris	

Mortier – Cantillana

Joints traditionnels : 8-12 mm		Joints fins : 4-8 mm	Joints fins : 3-6 mm	Couleur	Photo
Mortier de jointoiement** Joint'in / Joint'in S	Mortier à plein-bain Mur DSM	Mortier à joint mince Mur DBM	Mortier-colle Murocol		
Joint'in Joint'in S	Mur 8 DSM Mur 12 DSM	Mur 8 DBM Mur 12 DBM	Murocol H	772	
Joint'in Joint'in S	Mur 8 DSM Mur 12 DSM	Mur 8 DBM Mur 12 DBM	Murocol H	013	

Classe de taux initial d'absorption d'eau (IW)

Classe	Valeur d'absorption d'eau initiale	Classification du type de brique
IW 1	< 0,5 kg /m²/min.	Très peu absorbante
IW 2	0,5 - 1,5 kg/m²/min.	Peu absorbante
IW 3	1,5 - 4,0 kg/m²/min.	Moyennement absorbante
IW 4	> 4,0 kg/m²/min.	Très absorbante

Source : PTV 23-002 – Prescriptions techniques pour les briques de façade, version du 02/02/2018 sur www.bcca.be

Légende :

- * Valeur IW : absorption d'eau initiale déterminée selon EN 772-11 et spécifiée par le fabricant de briques. C'est une valeur obligatoire dans le cadre de la certification BENOR.
- ** Également disponible : Joint'in P, à appliquer avec une pompe à colle ou une poche à douille, disponible en 10 couleurs standard (blanc, blanc extra, beige clair, gris clair, gris moyen, gris foncé, gris argenté, anthracite, brun et manganèse).

Au cas où vous souhaiteriez choisir une couleur, il vous suffit de consulter notre nuancier ou de demander un échantillon. Nous recommandons de réaliser un essai avant de commander. Souhaitez-vous une couleur différente ? Nous fabriquons toutes les couleurs sur mesure pour vous. Demandez un échantillon via le [formulaire de contact](#) sur le site.

Lors de la commande, contactez toujours un représentant par e-mail à l'adresse :
Pour la Belgique : sales.belgium@cantillana.com. Pour la France : sales.france@cantillana.com.

Version 2022. Il s'agit d'un aperçu librement accessible qui est révisé chaque année.

Les correspondances de couleurs « brique – mortier » ont été réalisées par Cantillana et sont indicatives. Vous conservez toutefois la liberté de choisir votre propre correspondance de couleur.

Mortiers de maçonnerie et de rejointoiement colorés

Guide de sélection des mortiers colorés



	Type de mortier	Type de briques	Classe de taux initial d'absorption d'eau (IW)	Qualité du mortier	Granulométrie
Mortier de jointoiement** Epaisseur de joints: 8-12 mm	Joint'in	Tous types de briques	IW1, IW2, IW3 & IW4	M15	0/2 mm
	Joint'in S	Tous types de briques	IW1, IW2, IW3 & IW4	M15	0/0,71 mm Grain super fin pour une finition de joint parfaitement lisse
Mortier à plein-bain Epaisseur de joints: 8-12 mm	Mur 8 DSM	Briques moyennement et très absorbantes	IW3 & IW4	M5	0/2 mm
	Mur 12 DSM	Briques moyennement et très absorbantes	IW3 & IW4	M10	0/2 mm
	Mur 12 DSM SPS	Briques très peu et peu absorbantes	IW1 & IW2	M10	0/4 mm
Mortier pour joints minces Epaisseur de joints: 4-8 mm	Mur 8 DBM	Briques moyennement et très absorbantes	IW3 & IW4	M5	0/2 mm
	Mur 12 DBM	Briques moyennement et très absorbantes	IW3 & IW4	M10	0/2 mm
	Mur 12 DBM SPS	Briques très peu et peu absorbantes	IW1 & IW2	M10	0/4 mm
Mortier-colle Epaisseur de joints: 3-6 mm	Murocol H	Briques moyennement et très absorbantes	IW3 & IW4	M15	0/2 mm
	Murocol S	Briques peu absorbantes	IW2	M15	0/2 mm
	Murocol N	Briques très peu absorbantes	IW1	M15	0/3 mm

Consultez notre tarif pour les conditions de vente.

Classe de taux initial d'absorption d'eau (IW)

Classe	Valeur d'absorption d'eau initiale	Classification du type de brique
IW 1	< 0,5 kg /m²/min.	Très peu absorbante
IW 2	0,5 - 1,5 kg/m²/min.	Peu absorbante
IW 3	1,5 - 4,0 kg/m²/min.	Moyennement absorbante
IW 4	> 4,0 kg/m²/min.	Très absorbante

Source: PTV 23-002 – Prescriptions techniques pour les briques de façade, version du 02/02/2018 sur www.bcca.be

Cantillana NV/SA - Kortrijksesteenweg 1084 - bus 03.03, 9051 Sint-Denijs-Westrem (Gent) - Tel. +32 (0)9 280 77 80

Légende:

- * Valeur IW: absorption d'eau initiale déterminée selon EN 772-11 et spécifiée par le fabricant de briques. C'est une valeur obligatoire dans le cadre de la certification BENOR.
- ** Également disponible: Joint'in P, à appliquer avec une pompe à colle ou une poche à douille, disponible en 10 couleurs standard (blanc, blanc extra, beige clair, gris clair, gris moyen, gris foncé, gris argenté, anthracite, brun et manganèse).

Au cas où vous souhaiteriez choisir une couleur, il vous suffit de consulter notre nuancier ou de demander un échantillon. Nous recommandons de réaliser un essai avant de commander. Souhaitez-vous une couleur différente? Nous fabriquons toutes les couleurs sur mesure pour vous. Demandez un échantillon via le [formulaire de contact](#) sur le site.

Lors de la commande, contactez toujours un représentant par e-mail à l'adresse:

Pour la Belgique: sales.belgium@cantillana.com. Pour la France: sales.france@cantillana.com.

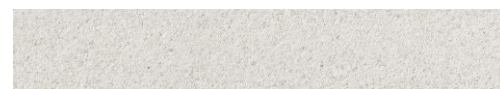
Version 2022. Il s'agit d'un aperçu librement accessible qui est révisé chaque année.

Les correspondances de couleurs « brique – mortier » ont été réalisées par Cantillana et sont indicatives.

Vous conservez toutefois la liberté de choisir votre propre correspondance de couleur.

Mortiers de maçonnerie et de rejointoiement colorés

Éventail de couleurs



002 blanc extra



293 greige



012 gris moyen



145 rouge



000 blanc naturel



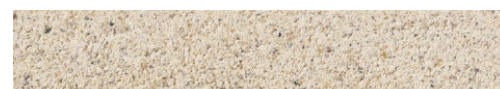
597 taupe clair



755 gris silex



646 marsala



139 blanc sable



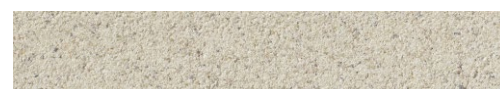
550 taupe



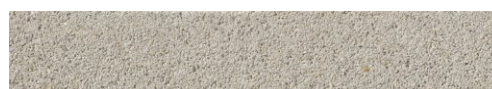
800 gris basalte



384 brun acajou



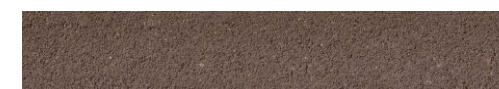
001 blanc



772 gris argent



013 gris foncé



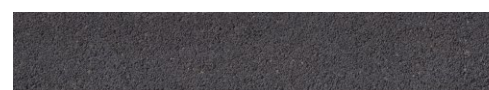
409 brun clair



022 beige clair



863 gris blanc



025 anthracite



682 brun



447 jaune clair



011 gris clair



777 orange corail



634 manganèse



212 ocre



765 gris souris



032 orange clair



314 brun anthracite

Attention : Les couleurs présentées que l'on retrouve dans ce document et sur notre site Internet sont pour des raisons techniques d'impression, indicatives et n'engagent en aucun cas notre société. La reproduction de ces couleurs n'a pour seul but que de donner un aperçu global des coloris possibles de notre gamme de produits.

Au cas où vous souhaiteriez choisir une couleur, il vous suffit de consulter notre nuancier ou de demander un échantillon. Nous recommandons de réaliser un essai avant de commander. Souhaitez-vous une couleur différente ? Nous fabriquons toutes les couleurs sur mesure pour vous. Demandez un échantillon via le [formulaire de contact](#) sur le site. Lors de la commande, contactez toujours un représentant par e-mail à l'adresse : Pour la Belgique : sales.belgium@cantillana.com. Pour la France : sales.france@cantillana.com. Version 2022. Il s'agit d'un aperçu librement accessible qui est révisé chaque année. Les correspondances de couleurs « brique – mortier » ont été réalisées par Cantillana et sont indicatives. Vous conservez toutefois la liberté de choisir votre propre correspondance de couleur.

Cantillana NV/SA - Kortrijksesteenweg 1084 - bus 03.03, 9051 Sint-Denijs-Westrem (Gent) - Tel. +32 (0)9 280 77 80