



Photo: Laurent Barranco



Génie civil

Aperçu et guide de choix





Sommaire

Introduction	5
Nos domaines d'expertise	7
1. Aperçu des produits	9
1.1. Mortiers d'ancrage et d'injection à faible retrait	9
1.2. Mortiers de comblement et stabilisation du sol	13
1.3. Mortiers et bétons projetés	15
TechNoDust*, la technologie anti-poussière	20
1.4. Mortiers et bétons pour applications spéciales	27
2. Nos services et solutions	31
2.1. Silos	31
2.2. Silos haute pression	31
2.3. Minisilos	32
2.4. Bigbags	32
2.5. Sacs	33
2.6. Accessoires pour silos	34
3. Nos références	37

*TechNoDust, la technologie qui réduit les émissions de poussières et développée par Cantillana France.



Introduction

Depuis sa fondation en 1875, Cantillana s'est imposée comme un acteur incontournable de la construction, en offrant des matériaux et solutions durables et innovants pour les professionnels du secteur. Implantée en France depuis 1992, **Cantillana France** se distingue par son expertise approfondie dans la formulation et la production de mortiers et bétons techniques, adaptés à toutes les applications, aussi bien intérieures qu'extérieures.

Ce qui fait la force de **Cantillana France**, c'est sa capacité unique à proposer des solutions complètes, alliant produits de haute qualité et logistique optimale, parfaitement adaptés aux besoins spécifiques de chaque chantier.

Notre offre dépasse les standards du marché : en plus des conditionnements classiques en sacs, nous mettons à votre disposition des solutions en **big bags** et silos, optimisant ainsi la gestion des volumes, réduisant les déchets, et garantissant un gain de temps considérable sur site.

Nos solutions en **silos** sont un véritable atout pour les professionnels du bâtiment et du génie civil, recherchant à la fois **performance**, **rentabilité** et **efficacité**. Grâce à cette offre, la gestion des matériaux devient plus fluide, plus rapide, et vous bénéficiez d'une **logistique simplifiée**, pour des chantiers toujours plus efficaces.



En maîtrisant l'intégralité de notre production, grâce à un département **R&D** de pointe, nous vous assurons des produits **innovants**, **fiables** et **conformes** aux normes les plus exigeantes de l'industrie de la construction.

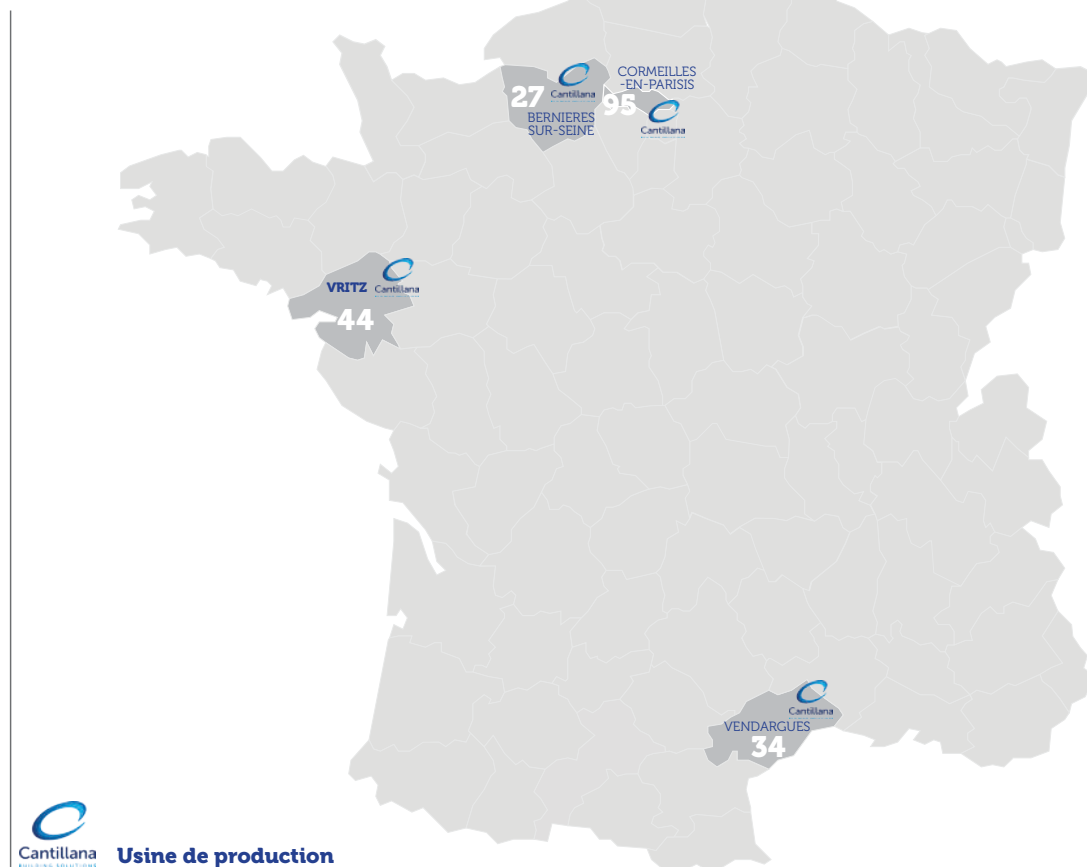
Cantillana France, un membre du Groupe HOLCIM

Cantillana France, membre du **groupe Holcim**, leader mondial des solutions de construction durables, bénéficie des synergies industrielles et des innovations avancées du groupe. Forts de cette alliance, nous combinons **expertise locale** et **vision globale**, pour proposer des solutions résolument tournées vers l'avenir de la construction, en phase avec les défis environnementaux et économiques actuels.



Nos sites de production

Présente sur l'ensemble du territoire avec 4 sites de production, Cantillana France est toujours proche de ses clients, garantissant une **réactivité optimale** et une **adaptation** parfaite aux exigences de chaque projet. Grâce à notre implantation locale, nous vous assurons un service rapide et sur-mesure, partout en France.



Nos chiffres clés

Date de création
1992



45
collaborateurs

+ de 30 millions €
de chiffre d'affaires



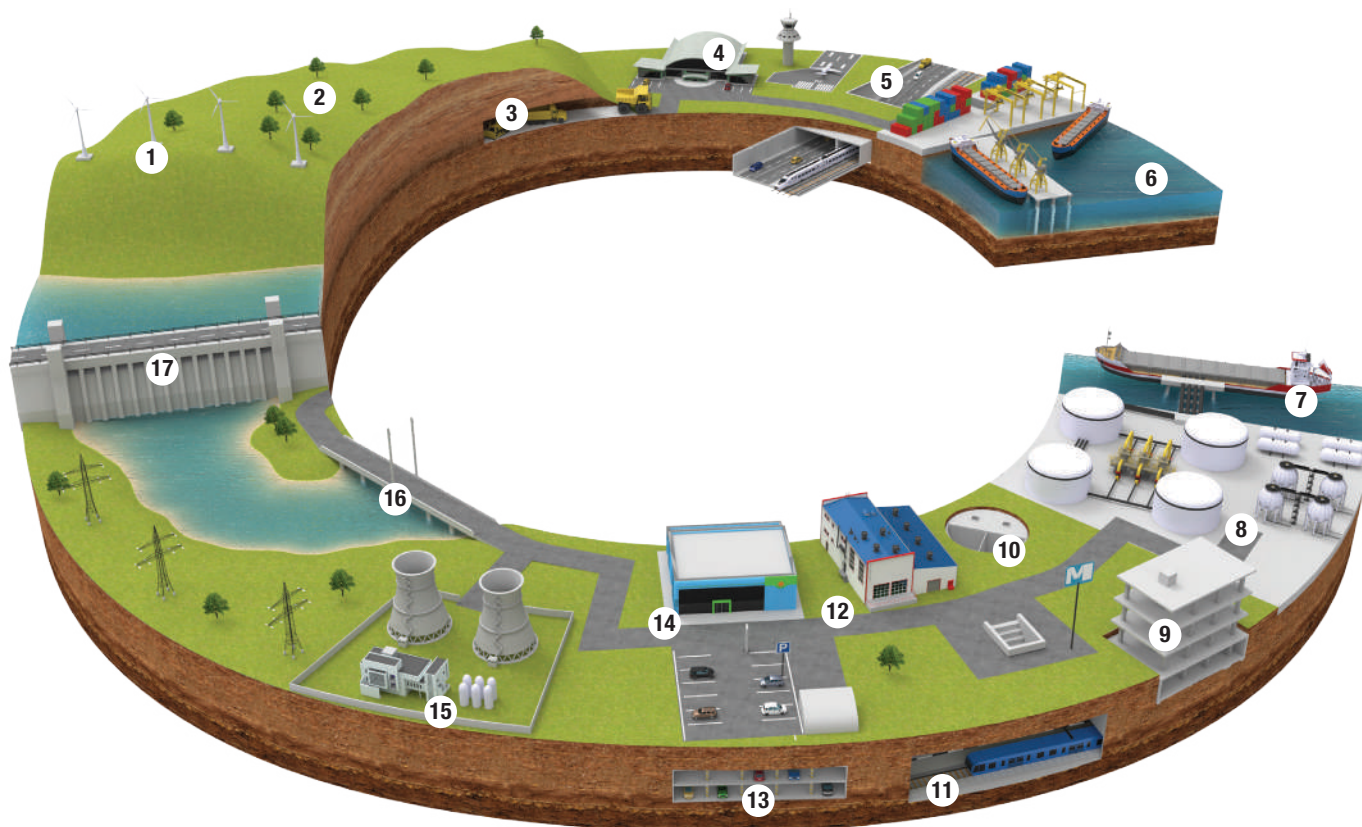
+ de 300 000 T
de produits fabriqués par an



4
sites de production

Nos domaines d'expertise

Cantillana France vise à accroître autant que possible l'efficacité et la fiabilité des projets de construction, même en période de complexité et de spécialisation croissantes. C'est pourquoi nous développons notre expertise dans différents domaines clés en concertation avec les partenaires de construction concernés. Au final, nous pouvons aujourd'hui proposer des solutions spéciales et particulièrement efficaces dans pratiquement tous les domaines du génie civil, y compris les applications les plus difficiles ou les plus inhabituelles.



- | | | |
|--------------------------|--|------------------------|
| 1 Eolienne | 7 Installation portuaire | 12 Station |
| 2 Stabilisation du sol | 8 Industrie | 13 Parking souterrain |
| 3 Espace souterrain | 9 Construction haute | 14 Centre commercial |
| 4 Aéroport | 10 Traitement des eaux et assainissement | 15 Centrale nucléaire |
| 5 Route | 11 Tunnel | 16 Pont |
| 6 Ingénierie hydraulique | | 17 Barrage et remblais |

Mur de quai
Marseille, France
Mortier de calage à faible retrait Betofill Fluid



1. Aperçu des produits

1.1 Mortier d'ancrage et d'injection à faible retrait

Cantillana France propose une gamme de mortiers d'ancrage et d'injection aux multiples propriétés au travers de diverses applications telles que la construction d'éléments préfabriqués, de tunnels, de travaux souterrains, de voirie et de gestion des eaux. Certains mortiers, dont la résistance à la compression est plus faible, sont également utilisés pour la restauration de maçonneries dégradées.



Betofill Inject

Mortier d'injection à faible retrait
Haute résistance

Betofill Inject est une gamme de mortiers d'injection à base de ciment et / ou de chaux, dont les propriétés peuvent être adaptées en fonction des exigences du chantier. La résistance à la compression, le temps ouvert, les propriétés de fluidité et la résistance chimique sont quelques exemples de propriétés qui peuvent être adaptées en raison des conditions ou des exigences du site.

- Haute résistance finale
- Faible retrait
- Résistant aux sulfates
- Très fluide
- Stable

Domaine d'application

Pour former un mortier d'injection pompable avec d'excellentes propriétés de fluidité, **Betofill Inject** 0/1 ne nécessite que l'ajout d'eau. En raison de sa haute résistance aux sulfates, les applications dans le sol et les canalisations d'eaux usées sont également possibles. **Betofill Inject** 0/1 bénéficie d'un retrait minimal et d'une expansion contrôlée d'environ 1% après 24 heures. Sa résistance élevée à la compression, à savoir minimum 40 N/mm² après 28 jours, le rend également très approprié pour le colmatage des fissures statiques.

Betofill

Mortier de scellement à faible retrait
Haute résistance – selon EN 1504-6

Mortiers de scellement thixotropes de qualité industrielle, adaptés pour les mises en œuvre manuelles ou mécaniques et disponibles en différentes granulométries (0/1 ; 0/2 ; 0/4 ; 0/10) et classes de résistance (50 N/mm² et 70 N/mm² de résistance à la compression après 7 jours).

- Résistance initiale et finale élevée
- Retrait compensé
- Bonnes résistances aux cycles gel/dégel
- Thixotrope

Domaine d'application

Grâce à son retrait compensé et à ses excellentes propriétés de mise en œuvre, **Betofill** convient parfaitement au scellement tel que les fers d'attente, les murs préfabriqués, les joints entre les éléments en béton, les cavités ou les fondations supportant une charge mécanique importante.



Scellement de supports de glissières de sécurité avec Betofill.

Betofill Fluid

Mortier de calage à faible retrait
Haute résistance – selon EN 1504-6

Mortiers de calage de qualité industrielle, adaptés pour les mises en œuvre manuelles ou mécaniques et disponibles en différentes granulométries (0/1 ; 0/2 ; 0/4 ; 0/10) et classes de résistance (50 N/mm² et 70 N/mm² de résistance à la compression après 7 jours).

- **Résistance initiale et finale élevée**
- **Retrait compensé**
- **Autocompactant**
- **Haute résistance aux cycles gel/dégel**

Domaine d'application

De par son retrait compensé et ses excellentes propriétés de fluidité, **Betofill Fluid** convient parfaitement à l'application de calages fortement sollicités par la charge mécanique et au remplissage de vides, comme par exemple, de fers d'attente, de rails métalliques, de murs préfabriqués, de supports de machines, de cavités ou fondations supportant une charge mécanique importante.





ECHO Prefab
Limbourg, Belgique
Mortier béton thixotrope
Betofill Thixo-Floor



Nouveau bâtiment CHU Gand
Gand, Belgique
Mortier de scellement à faible retrait
Betofill 0/4

CNPE - Centre Nucléaire de Production
d'Electricité du Tricastin
Saint-Paul-Trois-Châteaux, (26) France
Mortier de bourrage et de stabilisation du
sol Terrafill 6 XA (Mortier K6)



1.2 Mortiers de comblement et stabilisation du sol

Il existe de nombreuses raisons de remplir des cavités et des puits dans le cadre de l'exploitation minière, de la construction de tunnels (TBM) ou lors de la stabilisation de sols. Pour répondre à cette vaste demande, Cantillana France propose une gamme de mortiers de comblement et de stabilisation qui permet de satisfaire toutes les exigences, notamment celles relatives à la résistance à la compression, à la résistance chimique, à la fluidité et au temps d'ouverture.



Terrafill

Terrafill est une gamme de mortiers de comblement et de stabilisation du sol qui prend en compte les contraintes du site et les besoins du client. Ces mortiers sont développés par notre département R&D en fonction des caractéristiques souhaitées. Les mortiers de comblement et de stabilisation du sol Terrafill sont disponibles en fonction des performances, ce qui permet de contrôler et de garantir les propriétés spécifiques du produit final. De plus, nous pouvons fournir des versions sur-mesure, avec des propriétés spécifiques, qui sont également garanties.

- **Excellente capacité de pompabilité sur de longues distances**
- **Sans ségrégation**
- **Ajouts spécifiques possibles dans un environnement industriel contrôlé**
- **Peut être excavé**
- **Disponible avec différents types de liants**

Domaine d'application

Mortiers fabriqués industriellement, conçus pour être mis en œuvre mécaniquement afin de répondre à diverses exigences techniques, telles que des résistances à la pression allant de < 1 à 45 N/mm^2 ou la possibilité d'être excavé. Les mortiers Terrafill peuvent être utilisés, entre autres, pour remplir les espaces ou cavités souterraines et les espaces annulaires autour des voussoirs de tunnel. Ils conviennent aussi parfaitement à l'injection dans les sols pour optimiser leur stabilité et leur capacité portante.

Terrafill, disponible en silos, offre également une grande autonomie à tous les chantiers ayant une large plage horaire de travaux et de grands volumes à traiter grâce à sa capacité de pompage sur de longues distances, sans risque de ségrégation et à une aptitude à travailler en « marche/arrêt ».



Consolidation du sol au travers d'injection de mortier via des tubes à manchon.



Tunnel routier
France
Béton projeté Gunisec 35 XA

1.3 Mortiers et béton projetés

Cantillana France dispose d'une gamme complète de mortiers et bétons projetés pré-mixés, disponibles dans différentes classes de résistance et d'une qualité uniforme garantie. Ils ont été développés pour réduire au maximum le rebond. Les mortiers et bétons projetés peuvent être utilisés sur des surfaces horizontales et verticales, ainsi qu'en hauteur. Ces produits présentent une excellente résistance aux cycles gel/dégel et une faible absorption d'eau ; ce qui signifie qu'ils peuvent être utilisés à l'intérieur comme à l'extérieur. Ils sont donc employés dans les travaux de réparation et de consolidation, mais aussi dans les nouveaux projets de construction tels que les tunnels ou les travaux de stabilisation des sols et des roches.



Gunidro

Mortiers et bétons sec pré-mixés applicables selon la méthode de projection en voie humide (mouillée)
(Normes de référence : NF EN 206/CN ; NF P95-102 ; NF EN 14487-1)

Mortiers et bétons projeté d'une granulométrie maximale de 8 mm, de fabrication industrielle, à mettre en œuvre avec la méthode de projection en voie humide (mouillée). Disponible dans différentes classes de résistance et d'exposition. Des options spécifiques telles que l'ajout de fibres métalliques ou de fibres synthétiques sont disponibles.

Conseil : ajouter **(Silo)gunit ACL** au bout de la lance. C'est un accélérateur liquide, non alcalin, qui permet un travail plus rapide grâce à la prise rapide et à la résistance initiale accrue du béton projeté.

- **Faibles émissions de poussières**
- **Pertes minimales dues au rebond**
- **Excellente ouvrabilité**
- **Convient pour restaurer ou maintenir la passivité du béton**

Domaine d'application

Gunidro convient parfaitement aux travaux de rénovation des bâtiments, des égouts, des tunnels, au remplissage des joints et aux nouveaux projets de construction.

CF : Pour plus d'informations, voir le tableau comparatif des méthodes de mortiers et béton projetés (P.25).

Gunisec

Mortiers et bétons sec pré-mixés applicables selon la méthode de projection en voie sèche
(Normes de référence : NF EN 206/CN ; NF P95-102 ; NF EN 14487-1)

Mortiers et bétons projetés d'une granulométrie maximale de 8 mm, de fabrication industrielle, à mettre en œuvre avec la méthode de projection en voie sèche. Disponible dans différentes classes de résistance et d'exposition. Des options spécifiques telles que l'ajout de fibres métalliques ou de fibres synthétiques sont disponibles.

Étant donné qu'avec la méthode en voie sèche, l'alimentation en eau n'a lieu qu'au bout de la lance, des accélérateurs de prise peuvent déjà être ajoutés à la poudre. Cela évite le recours à un accélérateur liquide et assure un contrôle total de la composition.

- **Réduit les pertes dues au rebond en cas de pré-mouillage**
- **Permet des épaisseurs de couche plus importantes sans ajout**
- **Faible porosité**
- **Résistance chimique accrue**
- **Très grande flexibilité sur chantier**
- **Rendement élevé**
- **Applicable avec un faible rapport E/C**
- **Nettoyage du matériel plus facile**

Domaine d'application

Gunisec convient parfaitement aux travaux de rénovation des bâtiments, des égouts et des tunnels, à la stabilisation des remblais et des digues ainsi qu'aux nouveaux projets de génie civil.

Station Saint-Charles

Marseille, France

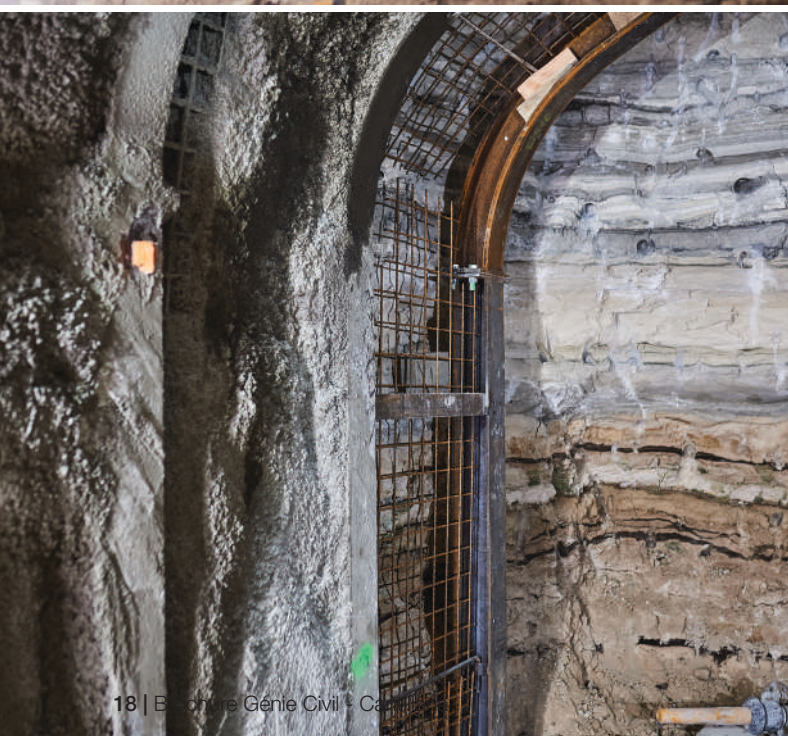
Béton projeté Gunisec 35 XA avec accélérateur de prise
(incorporé dans la poudre) et fibres métalliques



Galerie la Batarelle
Marseille, France
Conduite d'alimentation d'eau
Gunisec 40 XAIII»



Tunnel de Meudon
Meudon, France
Béton projeté
Gunisec 30 XA





Betoreno®

Mortiers de réparation pour les réparations structurales et non-structurales du béton
(Normes de référence : NF EN 206/CN ; EN 1504)

Betoreno® convient aussi bien en application manuelle ou mécanique selon la méthode de projection en voie humide (mouillée), avec une granulométrie maximale de 4 mm, selon le type de **Betoreno®**. Disponibles en différentes classes de résistance à la compression (R2, R3 et R4 selon EN 1504-3).

- Retrait compensé
- Faible perméabilité
- Convient pour restaurer ou maintenir la passivité du béton

Domaine d'application

La gamme **Betoreno®** est spécifiquement développée pour les réparations structurales et non structurales du béton. **Betoreno®** convient parfaitement aux travaux de réparation du béton dans les bâtiments, les égouts, les tunnels et les nouveaux projets de construction.

BP RIG

Béton de gunitage sec, pré-mixé, avec garantie de résistance initiale élevée
(R.I.G. = Résistance Initiale Garantie)
(Normes de référence : NF EN 206/CN ; NF P95-102 ; NF EN 14487-1)

Béton projeté d'une granulométrie maximale de 8 mm, de fabrication industrielle, à mettre en œuvre avec la méthode de projection en voie sèche et qui répond aux exigences de la SNCF en matière de Résistance Initiale Garantie (R.I.G.).

- Agréé par SNCF
- Possibilité de mise en service rapide
- Haut rendement
- Applicable avec un faible rapport E/C
- Permet des épaisseurs de couche plus importantes sans ajout
- Très grande flexibilité sur chantier



Domaine d'application

BP RIG est une solution garantie pour les chantiers où la pression du « planning » est importante et les délais d'exécution courts, comme dans les tunnels ferroviaires qui ne peuvent être fermés que pendant une très courte période.

BP RIG est garanti pour atteindre 3 MPa après 3 heures à une température minimale de + 10° C. A + 2° C minimum, 1,5 MPa étant déjà garanti.

TechNoDust*

L'innovation anti-poussière



Vidéo de
présentation



Cantillana France innove avec **TechNoDust***, une technologie qui réduit les émissions de poussières et pensée pour répondre aux exigences les plus élevées du secteur génie civil. Ce procédé exclusif est appliqué à nos produits afin de garantir santé, sécurité et confort d'utilisation à nos clients.

Avec TechNoDust*, Cantillana France affirme son engagement pour une construction plus **durable**, plus **sûre** et plus **efficace**.



Santé et confort des utilisateurs : en limitant la dispersion des particules fines, TechNoDust* contribue activement à préserver la **santé** des professionnels et à améliorer leurs **conditions de travail**, en réduisant les risques liés à l'inhalation de poussières.

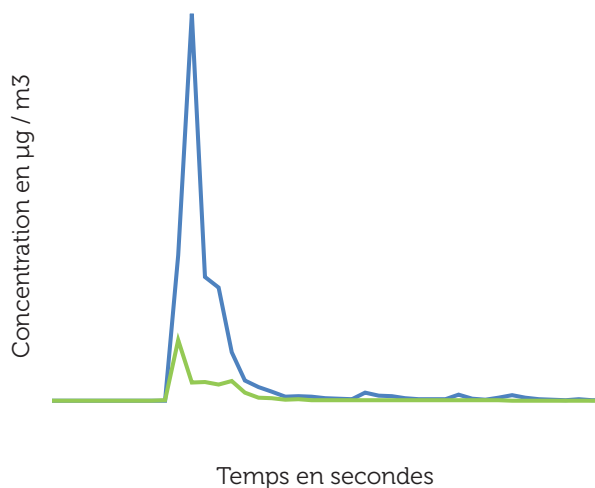


Adaptabilité aux environnements spécifiques : cette technologie est particulièrement adaptée aux **espaces confinés** et **peu ventilés** (tunnels, galerie, conduite,...), où la concentration de poussières peut rapidement devenir problématique pour les travailleurs comme pour les équipements...

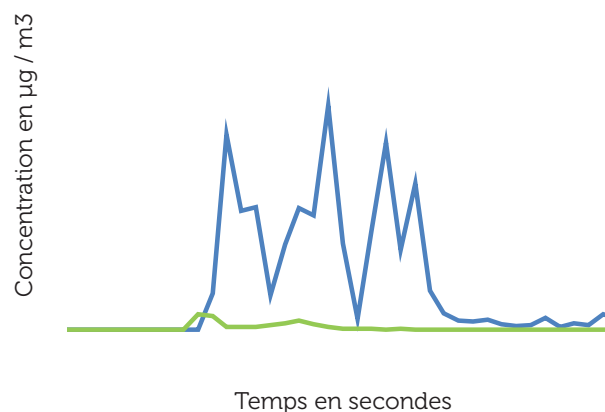


Efficacité prouvée : le traitement permet de **réduire jusqu'à 75 % des émissions de poussières**, offrant ainsi une performance significative dans le contrôle des particules en suspension.

Émissions de poussières totales



Particules alvéolaires



— Formule de référence

— Formule TechNoDust*

*TechNoDust, la technologie qui réduit les émissions de poussières et développée par Cantillana France.

Nos options

Cantillana France met à votre disposition des solutions sur-mesure pour s'adapter à tous vos chantiers, même les plus complexes. : ciments spéciaux, fumée de silice, accélérateur ou retardateur de prise, fibres métalliques (fibres 3D Dramix), TechNoDust*...



Ciments spéciaux



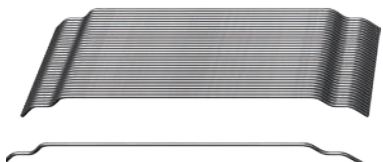
Fumée de silice



Accélérateur ou
retardateur de prise



TechNoDust*



Fibres métalliques



Fibres polypropylene

*

NOUVEAU

*TechNoDust, la technologie qui réduit les émissions de poussières et développée par Cantillana France.

Contactez-nous

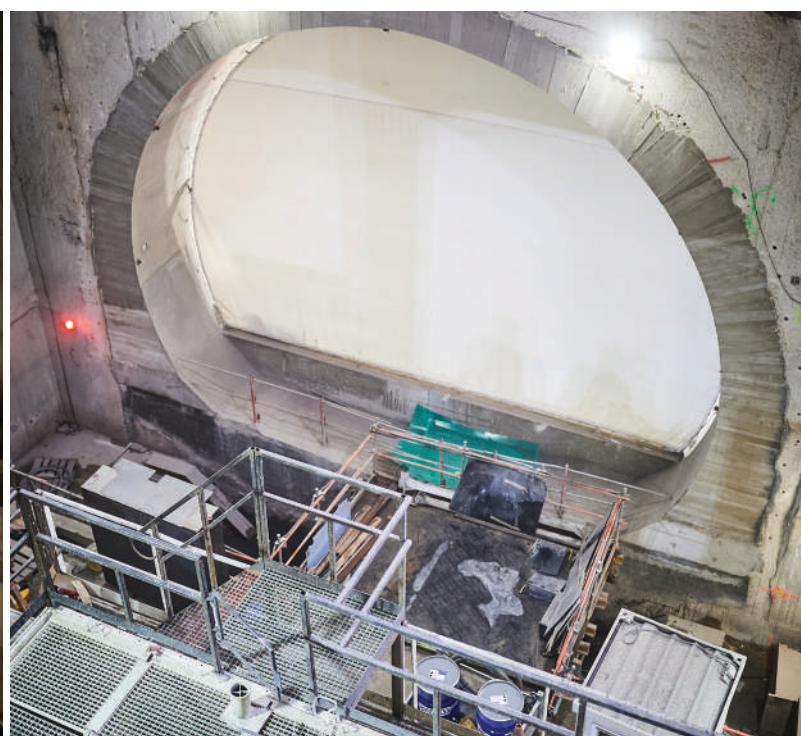
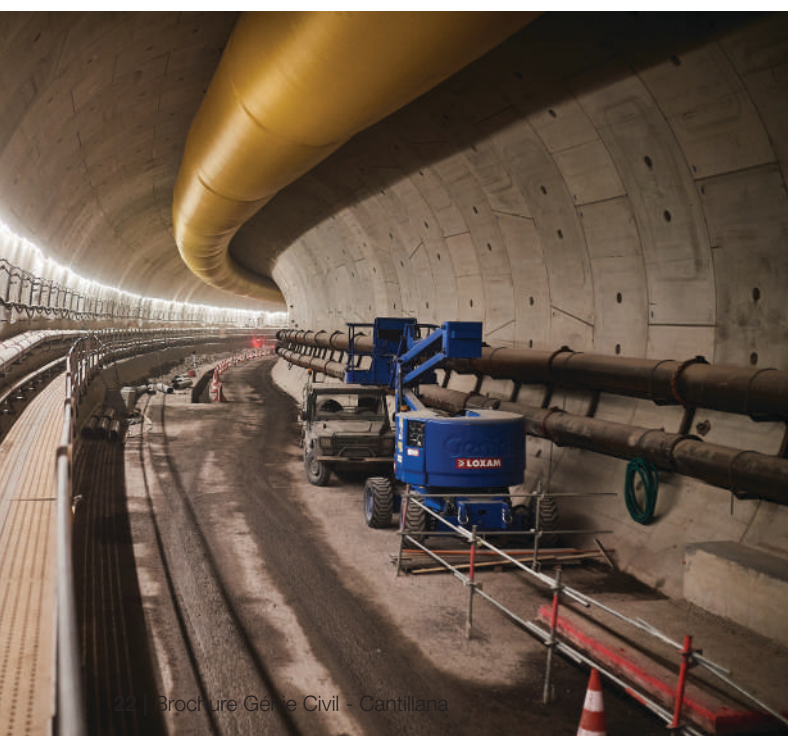
Pour toute demande technique spécifique, n'hésitez pas à contacter notre service clients par :

- téléphone : +33 (0)3 20 17 73 73
- e-mail : info@cantillana.com

Vous pouvez télécharger nos fiches techniques, préconisations de mise en œuvre et brochures sur notre site internet : www.cantillana.fr



Tunnel de Courbevoie
Courbevoie, France
Béton projeté
Gunisec 40 XA AP



Tunnel SNCF du LHEZ
Tournay - France
Béton projeté RIG





Tableau comparatif des méthodes de mortiers et bétons projetés

		Méthode de projection par voie sèche	Méthode de projection par voie humide (mouillée)
Caractéristique de la méthode de projection	Ajout d'eau	Au bout de la lance	Dans le malaxeur
	Rebond/pertes	+	+
	Contrôle de l'ajout d'adjuvants	++ (Mortier sec pré-mixé)	++ (Ajout au bout de la lance)
	Émissions de poussières	- (*)	+
	Traitement de réduction de poussières*	++	
	Rendement	++	+
	Coût d'investissement initial du matériel de projection	-	+
	Facilité d'entretien du matériel de projection	+	-
	Usure du matériel	-	+
	Faible rapport E/C	++	-
	Contrôle du rapport E/C	+	++
	Épaisseur de couches importantes	++	- (**)

Conditions du chantier	Distance silo - machine de projection < 40 m	++	++
	Distance silo - machine de projection 40 - 200 m	++	+
	Distance silo - machine de projection > 200 m	++	-
	Travaux en hauteur	++	+
	Flexibilité avec le « marche/arrêt »	++	-
	Exiguïté sur le chantier	++	+

(*) La méthode de projection en voie sèche a tendance à produire plus de poussières que la méthode en voie humide (mouillée). Toutefois, ce phénomène peut être limité dans une très large mesure par le pré-mouillage du mélange sec au silo. Le type de buse de pulvérisation joue également un rôle important dans ce phénomène.

(**) L'ajout de l'accélérateur de prise liquide (Silo)Gunit ACL au niveau de la buse de projection permet d'obtenir des épaisseurs de couche plus importantes.

* **NOUVEAU** TechNoDust, la technologie qui réduit les émissions de poussières et développée par Cantillana France.



Résidence Altana
Nanterre, France
Béton projeté
Gunisec 30 XA

London Gateway
Londres, Angleterre
Betomur Aquacem



1.4 Mortiers et bétons pour applications spéciales

À applications exceptionnelles, produits exceptionnels. Cantillana France propose des solutions fiables qui constituent la base de la réussite des projets de construction, dans les conditions les plus extrêmes et les plus variées.



Betomur Aquacem

Mortiers et bétons colloïdaux

Micro-béton sec, pré-mixé, pour applications sous-marines.

Betomur Aquacem est, en phase plastique, résistant à l'érosion pour éviter la ségrégation ou la lixiviation lors du coulage du béton sous l'eau.

Sur demande, des variantes telles que des mortiers d'injection, des coulis ou des mortiers de stabilisation peuvent également être produites en fonction des exigences spécifiques du chantier.

- **Haute résistance à la ségrégation sous l'eau**
- **Haute résistance aux sulfates**
- **Ajout d'un accélérateur possible en cas d'application dans des zones avec marées**

Domaine d'application

Betomur Aqua est un béton prêt à l'emploi, livré en silo, en big bag ou en sac sur le chantier et gâché automatiquement sur chantier. Le béton colloïdal convient pour les travaux constructifs sous-marins ainsi que pour la protection des berges ou la couverture des digues. Le remplissage de plaques d'acier immergées est également possible.



Vide annulaire Ganay
Marseille, France
Mortier Terrafill K
Mortier de remplissage annulaire



Pipeline de Saumur
Fos sur mer, France
Betomur Aquacem



Tunnel de Meudon
Meudon, France
Béton projeté
Gunisec 30 XA





2. Nos services et solutions

Cantillana France possède de nombreuses années d'expérience dans le développement de solutions en mortiers et bétons pour le génie civil. Avec plus de 300 silos et mini-silos, nous sommes toujours en capacité de produire à proximité du chantier et de livrer rapidement. Grâce à notre flexibilité, nous pouvons répondre aux besoins logistiques les plus extrêmes et les plus exigeants, afin d'apporter une solution pour chaque chantier. Outre Silomix®, solution en silos pour le vrac, les produits sont conditionnés en sacs et en big bags de 1200 kg.

2.1 Silos

Système pratique

Les mortiers et bétons Cantillana France en silos peuvent vous faire gagner en productivité et donc en temps. Simple à installer, à recharger et à utiliser.

Haute qualité

Les mortiers et bétons Cantillana sont produits industriellement. Ils disposent des certificats garantissant leur haute qualité et ils respectent les normes les plus strictes. Nos préconisations sont toujours adaptées aux travaux à réaliser.

Respect de l'environnement

Cantillana France fabrique des produits plus écologiques et durables, tant par leur composition que par leur emploi. Le système de silo garantit une utilisation très efficace des matières premières, sans perte de matériau ni déchets d'emballages.

Avantages

- Dosage précis (poids du liant au m³), performances uniformes du produit
- Qualité constante et contrôlée
- Produits conformes aux normes et certificats en vigueur
- Stockage du produit sur le chantier
- Autonomie sur site (logistique optimisée)
- Pas de perte ou vol de matériel / produit

Caractéristiques de base d'un silo

	19 m ³	20 m ³	25 m ³
Poids total	32 T	35 T	40 T
Hauteur	6,43 m	6,59 m	7,40 m
Largeur	2,5 x 2,5 m	2,5 x 2,5 m	2,5 x 2,5 m

Contenu du silo

	19 m ³	20 m ³	25 m ³
3 m	28 T	32 T	36 T
2 m	22 T	24 T	30 T
1 m	15 T	15 T	18 T



2.2 Silos haute pression

Système tout-en-un

Le silo de projection Cantillana France est doté d'un système de pression fermé.

Propriétés

- Volume du silo : 22 m³
- Pression d'emploi maximale : 6 bars
- Diamètre de sortie : 2 pouces
- Electricité : 3-phases 380V ; 5-pôles 32A.

Avantages

- Moins de poussière générée
- Pas de limites pendant la pluie
- Pas de machine à guniter nécessaire (tout-en-un)
- Pour les applicateurs professionnels uniquement



2.3 Mini silo



Installation
d'un mini silo



Entretien d'un
mini silo

Flexible

Le mini-silo est compatible avec presque tous les produits Cantillana France. Le changement de produit ne nécessite que 30 minutes de nettoyage.

Fiabilité

Le mini silo est livré et installé par Cantillana France. Avant la livraison, le mini silo est nettoyé et inspecté.

Avantages

- **Stable, même sans contenu (poids de 500 kg à vide)**
- **Excellent débit en fonction de la puissance électrique du malaxeur**
- **Facilement réglable en hauteur**
- **Prêt à l'emploi à la livraison**
- **Dosage précis, produit uniforme et qualité uniforme**
- **Espace de travail bien rangé**
- **Anti-gaspillage**
- **Produit frais illimité**
- **Gain de temps**

Caractéristiques de base d'un mini silo

	1.2 m ³	3 m ³
Poids total	2 T	5 T
Hauteur	3 m	3.5 m
Largeur	1.20 m	1.75 m



2.4 Big bag

Outre la livraison en silo, Cantillana France propose également la livraison en big bags de 1200 kg ou moins, selon le mode de transport. Les big bags sont plus faciles à déplacer qu'un silo. Ils sont manutentionnés à l'aide d'un chariot élévateur, d'une grue ou d'un appareil de levage télescopique. Dans les endroits difficiles d'accès, ils peuvent même être livrés par hélicoptère.

Le big bag peut être ouvert par le haut et/ou le bas. Lors de son utilisation en combinaison avec un mini silo, son contenu est vidé dans le mini silo par une goulotte de déchargement.

Un bac est ensuite placé sous la vis de sortie du malaxeur pour recueillir le produit frais.

Avantages

- **Emballage étanche et solide**
- **Recyclable sur chantier**
- **Produits conformes aux normes et certificats en vigueur**
- **Stockage des produits sur chantier**
- **Autonomie sur chantier (logistique optimisée)**



2.5 Sacs

Cantillana France fournit également des produits secs en sacs. Cela permet de répondre avec souplesse aux chantiers de construction avec petits travaux ou aux commandes supplémentaires pour finaliser un plus gros chantier.



2.6 Accessoires pour Silomix®

SMP (Pompe de malaxeur silo)

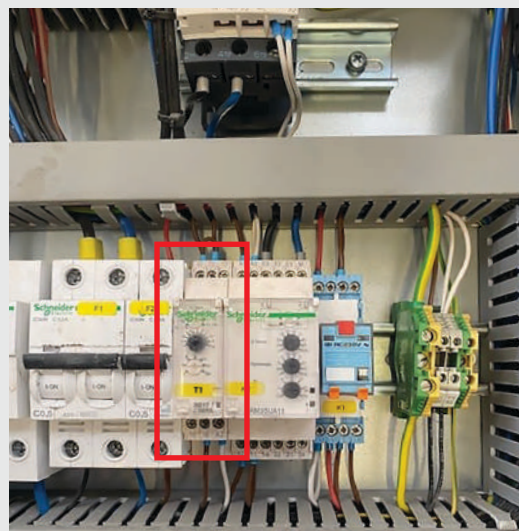
SMP est une pompe à béton ou mortier montée sous le silo et reliée à un tuyau pouvant atteindre 100 m. La pompe SMP peut être utilisée pour remplir les coffrages, du béton préfabriqué ou des blocs de béton sur de longues distances avec une efficacité accrue et moins d'efforts.

La pompe SMP est également utilisée pour les chantiers de construction avec des chapes liquides pour faciliter l'exécution des travaux. Le débit de la pompe a une productivité élevée - en moyenne 130 L/min - pour le mortier et le béton frais.



Boîtier d'interrupteur électrique de la minuterie

Grâce à la minuterie, qui se trouve dans le boîtier de commande du silo, le malaxeur est automatiquement arrêté après un temps prédéfini. Cela permet de préparer des mélanges constants pour remplir des brouettes ou des bacs de maçonnerie, par exemple.



Malgré le large éventail de services offerts par Cantillana France, les équipements existants peuvent ne pas être suffisants. Dans ce cas, nous faisons appel à nos fournisseurs pour livrer les équipements nécessaires sur le site et répondre aux exigences prédéfinies du projet.



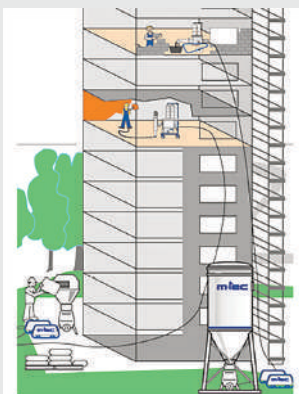
Sonde de détection du produit

La sonde de détection du produit détecte la présence de mortier ou de béton dans la cuve ou dans l'équipement de projection. Ainsi, l'alimentation de l'équipement de projection peut être démarrée ou arrêtée automatiquement.



Pompe à adjuvant liquide

La pompe à adjuvant liquide offre la possibilité d'ajouter un adjuvant au mortier sec ou au béton sec avant le mélange. Par exemple, Air'Plus ou Betolatex peuvent être dosés de manière simple et contrôlée.



Système de transport pneumatique

Comme alternative au malaxeur standard, Cantillana France loue désormais aussi le système PTS. Avec ce système, le produit sec peut être transporté sur une plus longue distance (Max. 50m/pompe) jusqu'à un mélangeur mobile, par exemple pour des travaux au sommet d'un immeuble d'habitation. Le système est fourni avec un groupe électrogène, un compresseur et un mélangeur mobile D30.



Métro de Toulouse
Toulouse, France
Silo tampon 2 barres alimentant un silo vis EDS.
Terrafill
Photo : Laurent Barranco



3. Nos références

France

Station de métro Saint-Charles, Marseille
Gunisec 35 XA avec accélérateur et fibres métalliques

Tunnel Meudon, Chaville
Gunisec 30 XA

Métro de Toulouse
Gunisec 40 XA

Mur de quai, Marseille
Betofill Fluid

EOLE Porte Maillot, Paris
Gunisec 35 XA avec accélérateur

Centrale nucléaire Tricastin,
Saint Paul Trois Châteaux
Terrafill 6 XA (Mortier K6)

Principauté de Monaco
Ilôt Pasteur, Monaco
Gunisec 30 XA

Galerie la Batarelle, Marseille
Gunisec 40 XAIII

Tunnel SNCF du LHEZ, Tournay
Béton projeté RIG

Résidence Altana, Nanterre
Gunisec 30 XA

Bassin de rétention Ganay, Marseille
Terrafil K

Pipeline de Saumur, Fos sur mer
Bétomur Aquacem

Angleterre

London Gateway,
Bétomur Aquacem

Belgique

ECHO Prefab, Limbourg
Betofill Thixo-Floor

CHU, Gand
Betofill 0/4

Tunnel Livan, Anvers
Stopmortel Light

Cantillana France est membre des organisations professionnelles suivantes : **ASQUAPRO** et **AFTES**



Notes

This image shows a full page of white paper with horizontal dotted lines. The lines are evenly spaced and run across the width of the page, providing a guide for handwriting or typing. There are no margins, text, or other markings on the page.

Notes

This image shows a single page of white paper with horizontal blue or grey ruling lines. The lines are evenly spaced and run across the width of the page, leaving small gaps between them. There are no margins, text, or other markings on the page.



Cantillana FRANCE - Siège Social
125 chemin de La Repennelais
VRITZ
44540 VALLONS DE L'ERDRE

Cantillana Vendargues
ZI Vallée du Salaison
620 Avenue des Bigos
34740 VENDARGUES

Cantillana Bernières-sur-Seine
Lieu dit «La Garenne»
27700 BERNIERES-SUR-SEINE

Cantillana Corneilles
97 route d'Argenteuil
95240 CORMEILLES-EN-PARISIS

info@cantillana.com

+33 (0)3 20 17 73 73

Suivez - nous

 Cantillana France

 Cantillana France



Reliable building solutions | www.cantillana.fr

