

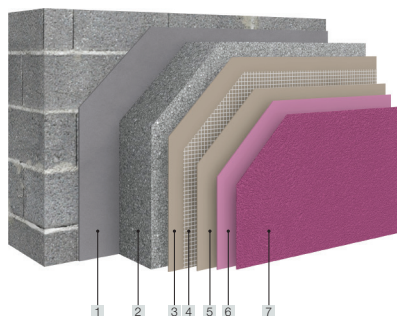


cantillana

Granol'therm® Impact

Ultra résistant aux chocs

Granol'therm® Impact protège votre façade contre les contraintes mécaniques ainsi que les intempéries. Une protection supplémentaire est nécessaire pour les bâtiments qui sont situés, par exemple, sur des routes très fréquentées, en ville ou dans les régions au climat très fluctuant.



Composants

1. Mortier de collage
2. Isolant en polystyrène (PSE blanc ou gris)
3. Enduit d'armature organique en pâte
4. Treillis d'armature
5. Enduit d'armature organique en pâte
6. Couche de fond
7. Finitions :
 - Enduit de finition organique
 - Plaquettes de briques de parement organiques
 - Peinture

Avantages

- Le plus résistant aux contraintes mécaniques
- Tous les avantages de l'isolation de façade
- Système certifié (ETE)
- Robuste face aux intempéries
- Grand choix de finitions
- Idéal pour les lieux publics

Caractéristiques

- Epaisseur : jusqu'à 30 cm
- Densité de l'isolant : 15 kg/m³
- Conductivité thermique lambda de l'isolant :
 - 0,038 W/mK (PSE blanc)
 - 0,032 W/mK (PSE gris)
- Classe de résistance au feu : B-s2,d0

Agréments techniques

- ATE 15/0312 Granol'therm® Impact

Kugelfalltest

Le test de la boule a pour but de démontrer la résistance du système d'isolation thermique Granol'therm® Impact aux chocs mécaniques.

