

# Gekleurde mortels

Bepaal in 3 stappen de voeg die bij uw gevel past!

## Mortiers colorés

Choisissez en 3 étapes le joint qui convient à votre façade!



### 1 Kies de voegdikte

In functie van de gekozen baksteen en de gewenste gevelafwerking, kan u opteren voor een traditionele voegdikte van 8 tot 12 mm of een dunnere voeg, variërend van 3 tot 8 mm. Hiermee bepaalt u het karakter van de gevel.

### 2 Kies het voegtype

Cantillana maakt het onderscheid tussen het navoegen van traditioneel metselwerk en het doorstrijken, waarbij het metselen en voegen in eenzelfde fase gebeurt. In beide gevallen zijn verschillende afwerkingen van voegen mogelijk: vol (plat), hol (terugliggend/verdiept), gladgestreken, geborsteld, enz.

### 3 Kies de voegkleur

Cantillana biedt een kleurengamma aan dat perfect inspeelt op het aanbod gevelstenen, beschikbaar op de markt. U kunt kiezen uit onze 28 standaardkleuren of wij maken elke gewenste kleur op maat. Zo vindt u altijd de ideale voeg voor uw gevelsteen.

### 1 Choisissez l'épaisseur du joint

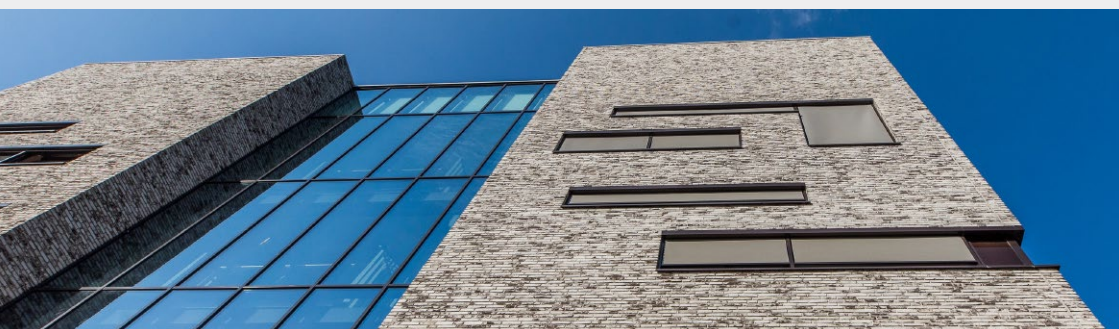
En fonction de la brique choisie et de la finition souhaitée, vous pouvez opter pour un joint traditionnel de 8 à 12 mm ou pour un joint plus mince, d'une épaisseur comprise entre 3 et 8 mm. Cela déterminera le caractère de votre façade.

### 2 Choisissez le type de joint

Cantillana fait une distinction entre le jointoiment après coup d'une façade maçonnée et le jointoiment à plein-bain, où maçonnerie et jointoiment en montent se font en même temps. Dans les 2 cas, différentes finitions de joints sont possibles: pleins (plats/apparents), creux (en retrait), lissés, brossés, etc.

### 3 Choisissez la couleur du joint

Cantillana vous propose une gamme de couleurs parfaitement assorties aux briques disponibles sur le marché. Vous pouvez choisir parmi nos 28 couleurs standard ou nous réalisons n'importe quelle couleur sur mesure. Vous trouverez donc toujours le joint idéal pour vos briques.



# Assortiment **Gekleurde mortels ■ Mortiers colorés**



## Joint'in

Traditionele voegmortel voor het navoegen van alle metselwerk.

Mortier de jointoielement traditionnel pour le jointoielement après coup de toute maçonnerie.



## Mur DSM

Doorstrijkmortel voor het metselen en opgaand opvoegen van gevelstenen in één beweging.

Mortier à plein-bain de maçonnerie et de jointoielement en montant au même moment.



## Mur 8 DBM

Dunbedmortel voor het metselen van gevelstenen met dunne voegen.

Mortier de maçonnerie pour la réalisation de joints minces.



## Murocol

Gekleurde mortel voor het verlijmen van gevelstenen met dunne voegen.

Mortier recommandé pour le collage de briques avec joints minces.

Voor verdere informatie, raadpleeg onze brochure en kleurenkaart.  
Pour avoir plus d'informations, consultez notre brochure et nuancier.

## 28 standaardkleuren ■ 28 couleurs standard



Onze 28 standaardkleuren komen overeen met de hoofdkleuren die gebruikt worden voor de gevelstenen op de markt.

Nos 28 couleurs standard correspondent aux principales couleurs utilisées pour les briques commercialisées.

**Opgelet** De hierboven voorgestelde kleurtinten zijn om druktechnische redenen louter indicatief en verbinden onze firma geenszins. De weergave van deze kleuren heeft enkel tot doel om een globaal overzicht te geven van de kleurmogelijkheden binnen ons productgamma. Indien u een kleur wenst uit te kiezen, dient u onze staalkaarten te raadplegen of een staal aan te vragen.

**Attention** Les couleurs présentées ci-dessus sont, pour des raisons techniques d'impression, indicatives et n'engagent en aucun cas notre société. La reproduction de ces couleurs n'a pour seul but que de donner un aperçu global des coloris possibles de notre gamme de produits. Au cas où vous souhaiteriez sélectionner une couleur, il vous suffit de consulter nos nuanciers ou de demander un échantillon.